

PELLES SUR CHENILLES

HX210AL HX210ANL



PRÊTES À CHANGER VOTRE MONDE

Les pelles sur chenilles HX210AL et HX210ANL appartiennent à la nouvelle série A de Hyundai, une génération d'engins de chantier conforme à la norme européenne d'émissions Stage V. Mais elle va bien plus loin que ça ! Tout en respectant les contraintes réglementaires, Hyundai s'efforce d'offrir à ses clients des niveaux inégalés de performance, productivité, sécurité, praticité et gestion du temps de fonctionnement.

De par leur conception extérieure robuste et leurs technologies intelligentes d'amélioration des performances, ces machines ouvrent un monde de nouvelles possibilités où de minuscules efforts déplacent des montagnes. Il est temps de faire l'expérience de l'Effet Hyundai !



Productivité et Efficacité

PUISSANTES ET ÉCONOMES EN CARBURANT POUR UNE PRODUCTIVITÉ ACCRUE

Les HX210AL et HX210ANL sont propulsées par un robuste moteur Cummins certifié Stage V avec un système de post-traitement intégré innovant qui réduit à la fois les émissions et les besoins de maintenance. Ce moteur délivre toute la puissance requise par des tâches exigeantes, tout en nécessitant peu d'entretien et en économisant le carburant.

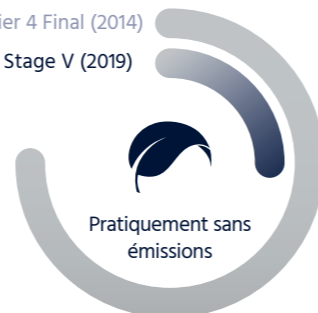
Une série de technologies intelligentes facilite la précision de réglage de la puissance du moteur et du débit de la pompe. Un nouveau système de Régulation du débit de pompe électronique (EPFC) améliore la capacité de régulation et réduit les coûts d'exploitation. Des fonctions supplémentaires de commande et de surveillance améliorent la productivité jour après jour.



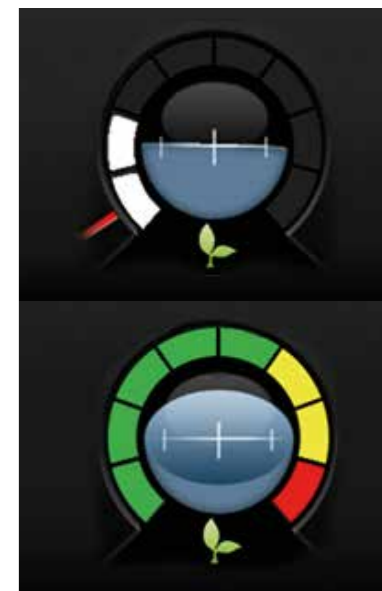
NOUVEAU

Moteur
La puissance et les performances du nouveau moteur Cummins B4.5, impressionnantes, avec 780 Nm de couple max, constituent la nouvelle référence du secteur. Comme toutes les machines de la Série A, ces pelles sont équipées d'un système de post-traitement des gaz d'échappement tout-en-un, qui réduit les émissions et garantit la conformité aux exigences de la norme européenne Stage V. Avec ce système, plus besoin d'exécuter une RGE. La fiabilité s'en trouve accrue et l'entretien simplifié. Les économies de carburant réalisées et l'allongement des intervalles d'entretien permettent également de réduire les coûts d'exploitation.

Tier 4 Final (2014)
UE Stage V (2019)



« La convivialité d'utilisation des technologies intelligentes me permet d'économiser du temps et de l'argent jour après jour. »

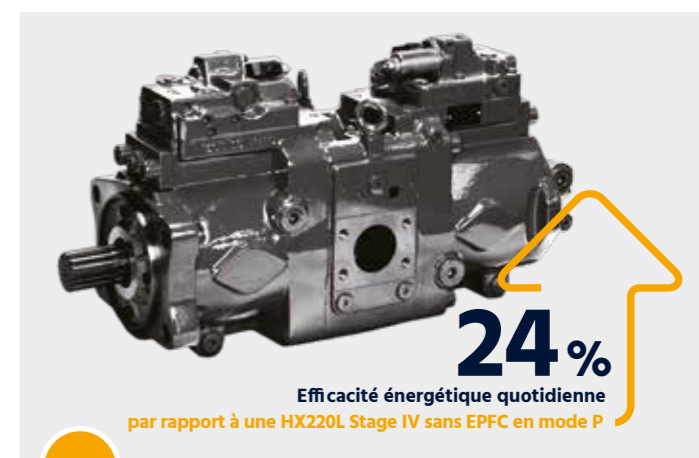


Coupure automatique du moteur

Afin de réduire la consommation de carburant et les émissions, le moteur se coupe automatiquement lorsque la machine est à l'arrêt. La possibilité de choisir entre plusieurs modes de fonctionnement et temps de ralenti selon l'environnement de travail améliore encore l'efficacité de la machine.

Jauge Eco

En affichant la charge sur le moteur et les économies d'énergie réalisables, cette fonction aide les opérateurs à réduire les émissions et les coûts d'exploitation.



NOUVEAU

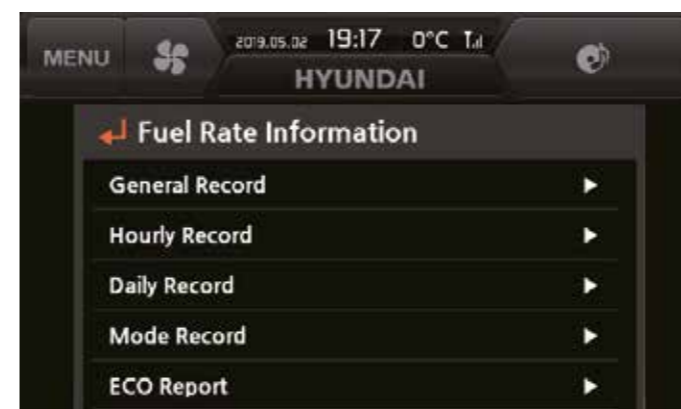
NOUVEAU

Mode Levage

Ce mode de travail améliore la capacité de levage grâce à une réduction du régime, un accroissement de la poussée et une meilleure régulation du débit de pompe.

Informations sur le débit de carburant

L'affichage de la consommation moyenne et des dernières données en date associées aide les opérateurs à économiser le carburant.



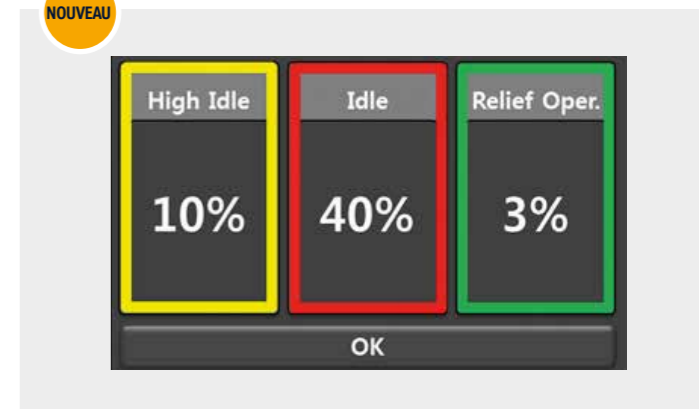
NOUVEAU

EPFC (Régulation du débit de pompe électronique)

L'EPFC permet un contrôle de précision et une réduction de la consommation de carburant. Les opérateurs peuvent ainsi adapter la machine à la tâche avec un parfait dosage de puissance et de précision.

Rapport Eco

En affichant en temps réel des informations sur les performances de la machine, la fonction de Rapport Eco permet aux opérateurs d'adopter un comportement de travail efficace.



Durabilité

PRÊTES POUR L'ACTION ET CONSTRUITES POUR DURER

Vous devez savoir que l'investissement que vous engagez aujourd'hui vous aidera à pérenniser votre activité sur le long terme. C'est pourquoi nous avons mis l'accent sur la fiabilité tout au long du développement des HX210AL et HX210ANL, de la conception à la fabrication, en passant par le contrôle qualité. Nous avons amélioré la fiabilité du moteur en supprimant la RGE et en intégrant un système de post-traitement des gaz d'échappement tout-en-un, plus simple et plus facile à entretenir. Les structures supérieures et inférieures de la machine sont renforcées pour les travaux intensifs et les accessoires ont été rigoureusement testés dans les conditions les plus rudes. L'objectif global est de minimiser les temps d'arrêt et les réparations afin que vous puissiez respecter les délais, éviter les coûts imprévus et ménager vos profits.



« Ces machines sont robustes, fiables et toujours prêtes pour l'aventure ! »

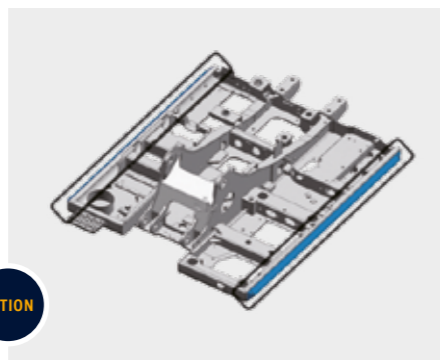
Galets porteurs

Le châssis de roulement s'enrichit de neuf galets porteurs. Ces galets réduisent l'usure des chenilles et accroissent leur stabilité en les empêchant de « déchausser » et donc de se détériorer.



Protections latérales

La machine peut être équipée en option de pare-chocs latéraux pour absorber tout impact sur le châssis extérieur et protéger la machine.



OPTION

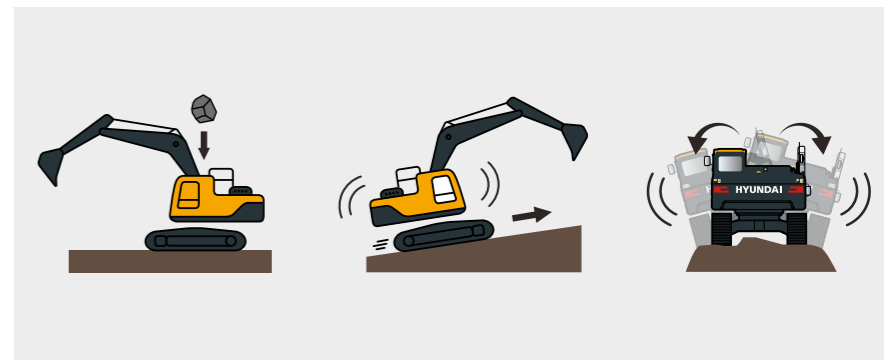
Module de refroidissement

Les machines HX de la Série A s'enrichissent d'un module de refroidissement qui a fait l'objet de tests rigoureux, pour garantir la productivité dans des milieux d'utilisation difficiles.



Structure de la cabine

La structure de la cabine est renforcée à l'aide d'éléments en acier à haute résistance et faible contrainte, entièrement soudés. Elle satisfait aux normes de sécurité ISO 12117-2 (ROPS - Structures de protection anti-retournement) et ISO 10262 Niveau 2 (FOPS - Structures de protection contre les chutes de matériaux).



Confort de l'opérateur

UNE CABINE CONÇUE POUR RÉPONDRE À VOS BESOINS

La cabine est conçue pour offrir à chaque opérateur un environnement de travail confortable, qui réduit la fatigue et améliore le rendement. Elle est équipée d'un siège haute qualité et de commandes ergonomiquement placées. Grâce à différentes options, vous pouvez personnaliser la cabine selon vos besoins, notamment avec un système audio intégré comprenant une radio et une entrée USB et AUX qui vous divertira durant votre journée de travail. Ces options à portée de main donnent tout son sens à l'Effet Hyundai.



NOUVEAU

Démarrage en mode de travail enregistré

Avec cette fonction, l'opérateur peut enregistrer le mode de travail de l'accessoire, de sorte que la machine re-démarre automatiquement dans le mode de travail voulu.



Modification Menu Propriétaire (OME)

Les fonctions de menu peuvent être définies par le propriétaire de la machine, qui peut également autoriser ou limiter l'accès aux opérateurs de la machine en utilisant un mot de passe pour verrouiller ou déverrouiller la liste.



Système de réglage de vitesse combiné

Ce système permet à l'opérateur d'équilibrer la sensibilité de charge et de donner la priorité à la flèche par rapport au bras et à la rotation. Cinq niveaux de sensibilité de charge permettent de régler le débit initial en fonction du poids de l'accessoire pour les opérations de levage de la flèche et de rentrée du bras. Dix niveaux de priorité à la flèche peuvent être sélectionnés pour équilibrer le fonctionnement de la flèche par rapport au bras et à la rotation.



Tableau de bord à grand écran tactile

Les HX210AL et HX210ANL sont dotées d'un écran tactile 8 pouces d'une grande lisibilité. Tous les indicateurs d'état de la machine sont regroupés sur un seul panneau d'instruments, pour une commande de la machine facile et efficace.



NOUVEAU

Visibilité et accès améliorés

De conception ouverte, la porte de la cabine permet à l'opérateur d'avoir une vue dégagée et sans entrave sur l'extérieur. La poignée de la porte a également été redessinée pour un accès plus sûr et plus pratique. Le côté droit de la machine a été repensé de sorte à offrir à l'opérateur une vue parfaite sur le côté inférieur droit de la pelle.



OPTION

Pédale de déplacement rectiligne

La pédale de déplacement rectiligne (en option) augmente le confort et la commodité lors des déplacements longue distance ou lorsqu'il faut combiner déplacement et utilisation d'accessoires.

Système hydraulique auxiliaire à commande proportionnelle

Le système optionnel à commande proportionnelle répond au déplacement de curseurs placés sur le levier de vitesses, utilisés par l'opérateur pour réguler la vitesse des outils de travail, en particulier lors de tâches exigeant une grande précision ou un fonctionnement à plein régime. En variante, le menu peut être paramétré pour que le système se commande via une pédale.

OPTION

Commande de giration de précision

La commande de giration de précision apporte de la fluidité au début et à la fin des opérations de giration. La commande de giration de précision réduit les secousses de la charge pendant le levage.

OPTION

Connectivité Miracast

Le système Miracast basé sur le Wi-Fi du smartphone de l'opérateur permet l'utilisation de diverses fonctions du smartphone à l'écran comme la navigation, la navigation sur Internet, et la lecture de musique et de vidéos.



Module à commande rotative
Pour plus de facilité, l'accélérateur, le contrôleur de climatisation à distance et le tableau de bord peuvent se commander au moyen du module à commande rotative intégré.



OPTION

Sécurité

UNE PROTECTION POUR VOUS, VOS COLLÈGUES ET VOTRE ÉQUIPEMENT

Les petits détails peuvent faire une énorme différence quand il s'agit de sécurité et de protection. Les HX210AL et HX210ANL vous font bénéficier d'un niveau de protection total qui vous couvre vous-même, vos collègues de travail et votre machine. La cabine vous procure une visibilité optimale tandis que la surveillance de la vue panoramique avancée (AAVM) vous offre une vue dégagée sur votre environnement immédiat. En participant à garantir la sécurité sur le chantier, ces pelles sur chenilles contribuent à la tranquillité d'esprit et à la productivité qui font partie de l'effet Hyundai.



« Les nouvelles technologies intégrées à ces machines renforcent la protection des opérateurs et rendent le chantier plus sûr. »



Alarme d'avertissement de ceinture de sécurité
Une alarme sonore et visuelle invite les opérateurs à boucler leur ceinture de sécurité.

Surveillance de la vue panoramique avancée (AAVM)

Le système de caméras AAVM vous donne un aperçu à 360° de votre environnement de travail immédiat. Il comprend également la technologie de détection intelligente d'objets en mouvement (IMOD) qui détecte et vous avertit quand des personnes ou des objets s'approchent à moins de cinq mètres de la machine.

OPTION

Système de frein de giration électronique

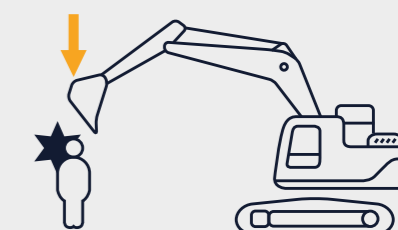
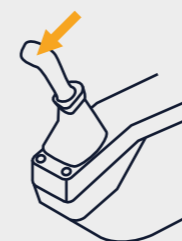
Le frein de giration est commandé par une valve électronique et un système de commande qui améliorent la sécurité et l'efficacité.

NOUVEAU

Verrouillage de sécurité automatique

La fonction de verrouillage de sécurité automatique empêche tout démarrage accidentel. Lorsque le verrouillage est activé, la pelle n'est pas contrôlée par les joysticks.

NOUVEAU



Facilité d'entretien et Connectivité

DIAGNOSTIC AVANCÉ ET SUPPORT D'ENTRETIEN

La tranquillité d'esprit que procure un entretien rapide et facile fait également partie de l'Effet Hyundai. Les HX210AL et HX210ANL ont été conçues pour rendre l'entretien aussi pratique que possible. Tous les composants et matériaux ont été optimisés pour garantir la longévité et la tranquillité d'esprit. Hi MATE, le système télématique de pointe et innovant développé par Hyundai, vous permet de surveiller les performances et l'activité de la machine. Grâce à un niveau de connectivité optimal, vous gérez votre chantier de façon intelligente et vous protégez votre rentabilité.

« Les nouvelles technologies permettent de mieux respecter les intervalles d'entretien et d'obtenir de l'aide en cas de besoin. »

Application d'outils de diagnostics HCE (HCE-DT)

Les techniciens peuvent désormais se connecter sur site à la machine, sans fil, avec leur smartphone ou leur ordinateur portable. Ils peuvent faire un contrôle rapide pour diagnostiquer la cause principale d'une défaillance ou pour rechercher des codes d'erreur. L'application HCE-DT récupère les données de la machine et du moteur à partir d'une plate-forme unique en nuage, pour analyser les pannes en temps réel. Combinée à l'ECD, elle améliore le taux de réussite en première visite.



Perfectionnement du couvercle du réservoir d'urée

Le couvercle du réservoir d'urée a été perfectionné. Il s'ouvre maintenant entièrement, ce qui facilite le remplissage.



Gestion mobile du parc

La nouvelle application Hyundai de gestion mobile du parc vous donne toutes les informations utiles pour gérer votre parc de manière efficace et économique. Cette solution de pointe, qui s'appuie sur la télématique, utilise des graphiques simples et des données de performance clés pour une gestion intelligente du parc.



Durée de vie étendue du filtre à carburant

L'intervalle d'entretien du filtre à carburant est passé de 500 à 1000 heures. Un nettoyage du FAP s'impose uniquement si une indication de défaut est générée, ce qui supprime la nécessité d'éliminer les cendres régulièrement.

HiMATE

Boostez votre efficacité et performance

Pour un maximum de confort et de sécurité, les HX210AL et HX210ANL sont équipées du système exclusif de gestion du parc machines à distance, Hi MATE de Hyundai, qui utilise une technologie de données mobiles pour assurer le plus haut niveau de service et de support. Vous pouvez gérer votre équipement où que vous soyez, via un site web dédié ou une application mobile, avec accès aux paramètres de fonctionnement : heures totales de fonctionnement du moteur, temps d'utilisation de la machine, heures de travail effectives, consommation de carburant et localisation de la machine.

OPTION



ECD (Diagnostics connectés du moteur)

L'ECD fournit des conseils de dépannage ainsi qu'un service d'entretien et de fourniture de pièces détachées personnalisé de Cummins Quick Serve. Les techniciens de service sont assistés par des rapports de diagnostic à distance leur permettant de se préparer aux visites sur site et d'apporter les bons outils.



Augmenter la productivité

En donnant notamment des informations sur les heures de service, le temps d'inactivité et la consommation de carburant, Hi MATE vous fait faire des économies et accroît la productivité. Les alertes de service permettent de mieux planifier les entretiens.



Gérer vos machines

Hi MATE vous fournit des informations de localisation en temps réel pour suivre facilement votre équipement. Il suffit de vous connecter au site Web ou à l'application mobile Hi MATE quand vous le souhaitez, où que vous soyez. Recevez des données en ligne, par e-mail ou directement sur votre appareil mobile.



Renforcer la sécurité

Protégez votre équipement contre le vol ou l'utilisation non autorisée. Grâce aux alertes de géorepérage, Hi MATE vous avertit automatiquement lorsqu'une machine quitte une zone prédéfinie.

Pièces de rechange et Garanties

PIÈCES D'ORIGINE ET GARANTIES HYUNDAI : LE MEILLEUR MOYEN DE PROTÉGER VOTRE INVESTISSEMENT

Les pièces d'origine Hyundai, les accessoires et les programmes de garantie sont conçus pour couvrir votre machine. Ils augmentent le temps de fonctionnement et maintiennent les niveaux de performance, de confort et de commodité spécialement conçus pour votre équipement.



Un réseau sur lequel vous pouvez compter

Hyundai Construction Equipment Europe privilégie les interventions rapides et fiables, pour garder votre équipement en bon état de marche. Dans son entrepôt de 13 000 m², Hyundai stocke plus de 96 % des pièces d'origine. Grâce à l'un des systèmes de stockage automatisés les plus avancés d'Europe, toutes nos pièces d'origine sont disponibles et livrables rapidement. Hyundai s'engage à une livraison sous 24 heures dans l'ensemble de son réseau de concessionnaires européens.



Filtres à carburant

Les filtres à carburant Hyundai permettent d'obtenir le degré de filtration adéquat pour maintenir votre moteur propre. Ils sont conçus pour satisfaire voire dépasser les exigences du constructeur du moteur en matière de séparation de l'eau et de filtration des impuretés, prolongeant ainsi la durée de vie de votre moteur.



Pièces d'origine Hyundai

Les pièces d'origine Hyundai sont les mêmes que celles installées sur votre machine à sa sortie d'usine. Elles font l'objet de contrôles de qualité et de tests rigoureux, pour s'assurer qu'elles respectent les exigences de Hyundai en matière de qualité et de durabilité. Outre la réduction des temps d'arrêt, cela permet de garantir une performance optimale pour chaque tâche.



Kits de rechange

Vous pouvez commander des kits de rechange par l'intermédiaire de votre concessionnaire. Le système AAVM, par exemple, accroît à tout moment la sécurité à l'intérieur et autour de votre environnement de travail.



Garanties Hyundai

Nos garanties ont également pour objectif d'apporter la couverture dont vous avez besoin pour développer votre entreprise en toute confiance et sereinement.

Garanties standard

Nous proposons une couverture de garantie standard pour toutes les pelles sur chenilles. En plus de cette couverture de base, nous proposons des extensions de garantie, en option. Vous pouvez donc bénéficier d'une couverture complète pendant plus longtemps, et même pendant toute la durée de vie des machines. Rapprochez-vous de votre concessionnaire Hyundai pour trouver votre solution qui vous convient.

Extensions de garantie

Nos extensions de garantie vous aident à maîtriser vos coûts d'exploitation. Si vous combinez un programme d'extension de garantie à un contrat de maintenance personnalisé, vous pouvez éviter les coûts imprévus.

Tour d'horizon

HX210AL / HX210ANL

Productivité et Efficacité

- Moteur 4 cylindres à couple élevé, sans RGE (le meilleur de sa catégorie) **NOUVEAU**
- Rapport Eco **NOUVEAU**
- Régulation du débit de pompe électrique (EPFC) **NOUVEAU**
- Mode Levage **NOUVEAU**
- Informations sur le débit de carburant
- Jauge Eco
- Coupure automatique du moteur

Facilité d'entretien

- Diagnostics connectés du moteur (ECD) **NOUVEAU**
- Système télématique Hi MATE **OPTION**
- Filtre à carburant à longévité doublée (1000 heures)
- Perfectionnement du couvercle du réservoir d'urée
- Gestion mobile du parc
- Diagnostics connectés

Durabilité

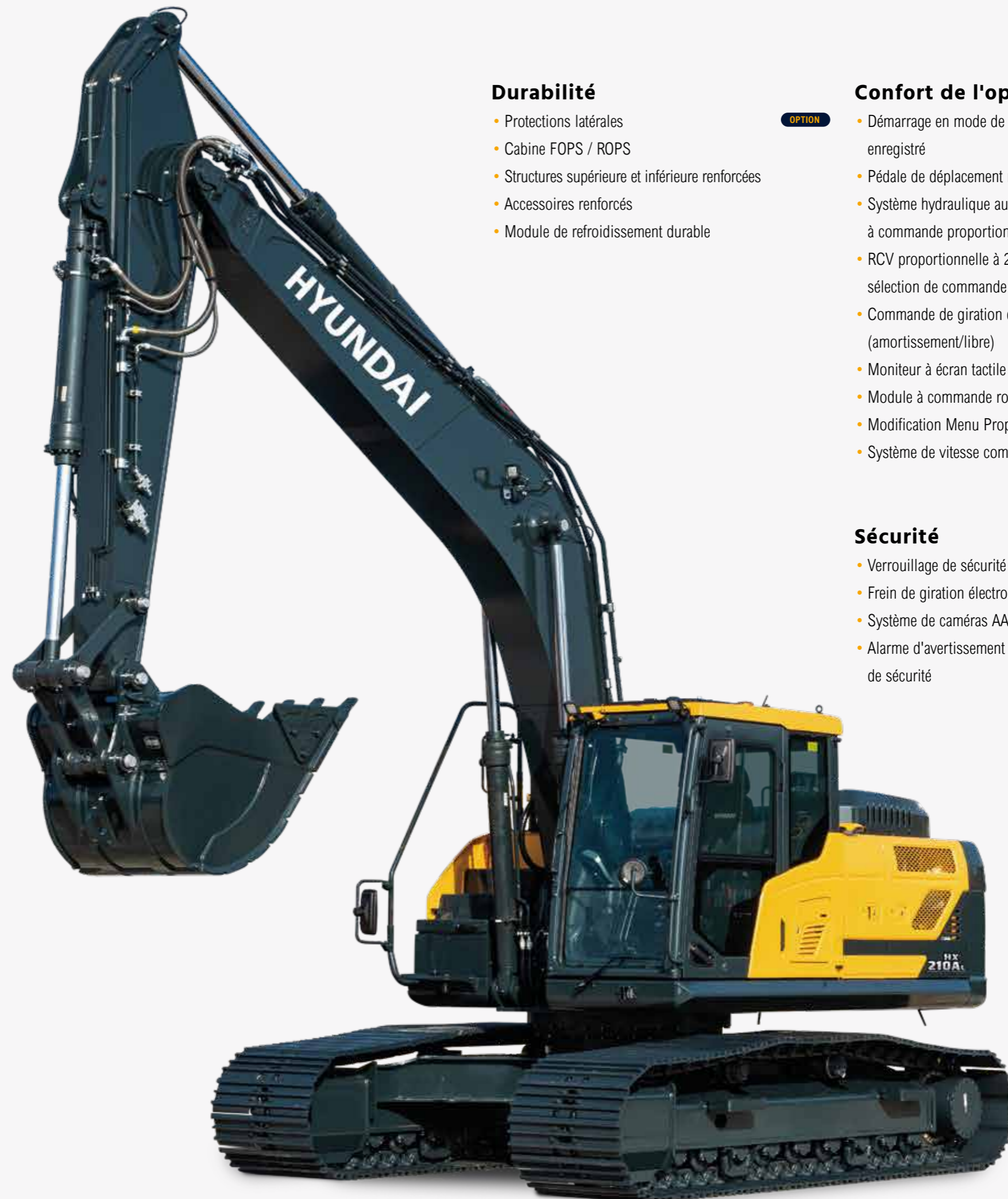
- Protections latérales **OPTION**
- Cabine FOPS / ROPS
- Structures supérieure et inférieure renforcées
- Accessoires renforcés
- Module de refroidissement durable

Confort de l'opérateur

- Démarrage en mode de travail enregistré **NOUVEAU**
- Pédale de déplacement rectiligne **OPTION**
- Système hydraulique auxiliaire à commande proportionnelle **OPTION**
- RCV proportionnelle à 2 voies et sélection de commande par pédale **OPTION**
- Commande de rotation de précision (amortissement/libre) **OPTION**
- Moniteur à écran tactile 8"
- Module à commande rotative
- Modification Menu Propriétaire (OME)
- Système de vitesse combiné

Sécurité

- Verrouillage de sécurité automatique **NOUVEAU**
- Frein de rotation électronique **NOUVEAU**
- Système de caméras AAVM **OPTION**
- Alarme d'avertissement de ceinture de sécurité



PRÊTES À CHANGER VOTRE MONDE

Les pelles sur chenilles Hyundai offrent à l'opérateur des conditions de travail plus confortables et à leur propriétaire une sérénité inégalée. Chaque détail est soigneusement étudié pour répondre à vos besoins sur le terrain : sécurité et confort, productivité, temps de fonctionnement optimal et simplicité d'entretien. Tous les ingrédients de l'Effet Hyundai.

Découvrez la gamme sur hyundai-ce.eu



SPÉCIFICATIONS

MOTEUR	
Fabricant / Modèle	CUMMINS / B4.5
Type	Moteur diesel 4 cylindres 4 temps à injection directe et refroidi par eau, turbocompressé avec refroidissement de l'air de suralimentation, à commande électronique
Puissance brute	129 kW (173 hp) à 2200 tr/min
Puissance nette	127 kW (170 hp) à 2200 tr/min
Puissance max.	142 kW (190 hp) à 2000 tr/min
Couple maximal	780 N.m (575 lb.ft) à 1500 tr/min
Cylindrée	4,5 l (275 cu in)

SYSTÈME HYDRAULIQUE	
POMPE PRINCIPALE	
Type	Pompes tandem à pistons axiaux et cylindrée variable
Flux max.	2 x 234 l/min
Pompe auxiliaire pour circuit pilote	Pompe à engrenages
Système de pompe à cumul de pression et économie de carburant.	

MOTEURS HYDRAULIQUES	
Déplacement	Moteur à pistons axiaux à deux vitesses avec soupape de frein et frein de stationnement
Giration	Moteur à pistons axiaux avec frein automatique
RÉGLAGE DE CLAPET DE DÉCHARGE	
Circuits des accessoires	350 kgf/cm ² (4980 psi)
Déplacement	350 kgf/cm ² (4980 psi)
Puissance supplémentaire (flèche, bras, godet)	380 kgf/cm ² (5400 psi)
Circuit de giration	290 kgf/cm ² (4125 psi)
Circuit pilote	40 kgf/cm ² (570 psi)
Vanne de service	Installée

VÉRINS HYDRAULIQUES	
	Flèche : Ø120 x 1290 mm
Nbre d'alésages de cylindres x course	Bras : Ø140 x 1510 mm
	Godet : Ø120 x 1055 mm

* Huile hydraulique biodégradable Hyundai (HBHO) disponible.

ENTRAÎNEMENTS ET FREINS	
Méthode d'entraînement	Type entièrement hydrostatique
Moteur d'entraînement	Moteur à pistons axiaux, alimentation par l'intérieur du patin
Système de réduction	Réducteur planétaire
Effort de traction au crochet max.	20 800 kgf (45 860 lbf)
Vitesse de déplacement max. (haute / basse)	5,8 km/h (3,6 mph) / 3,7 km/h (2,3 mph)
Pente franchissable	35° (70 %)
Frein de stationnement	Multidisques humides

COMMANDES	
Les joysticks et les pédales actionnées par pression pilote avec levier amovible permettent un fonctionnement presque sans effort et sans fatigue.	
Commande pilote	Deux joysticks avec un seul levier de sécurité (gauche) : giration et bras, (droit) : flèche et godet
Déplacement et direction	Deux leviers avec pédales
Accélérateur	Électrique, à cadran

SYSTÈME DE GIRATION	
Moteur de giration	Moteur à pistons axiaux et cylindrée fixe
Réduction de giration	Réducteur planétaire
Lubrification des roulements de giration	À bain d'huile
Frein de giration	Multidisques humides
Vitesse de giration	12 tr/min

CAPACITÉS LIQUIDES			
	litres	Gallons US	Gallons UK
Réservoir de carburant	400	106	88
Liquide de refroidissement moteur	40	10,6	8,8
Huile moteur	23,1	6,1	5,1
Dispositif de giration	6,2	1,64	1,36
Entraînement final (chaque)	4,5	1,2	1
Système hydraulique (incluant le réservoir)	275	72,6	60,5
Réservoir hydraulique	155	40,9	34,1
FED/AdBlue®	48	12,6	10,5

CHÂSSIS DE ROULEMENT	
Châssis central	Type en X
Bâti de chenille	Type à caisson pentagonal
Nbre de patins de chaque côté	49 EA
Nombre de galets porteurs de chaque côté	2 EA
Nombre de rouleaux de chenille de chaque côté	9 EA
Nbre de protections de chaque côté	2 EA

POIDS OPÉRATIONNEL (APPROXIMATIF)	
Poids opérationnel, y compris flèche de 5650 mm (18' 6"), bras de 2920 mm (9' 7"), godet à capacité nominale SAE de 0,92 m ³ (1,20 yd ³), lubrifiant, liquide de refroidissement, réservoir de carburant plein, réservoir hydraulique plein, et tous les équipements standard.	

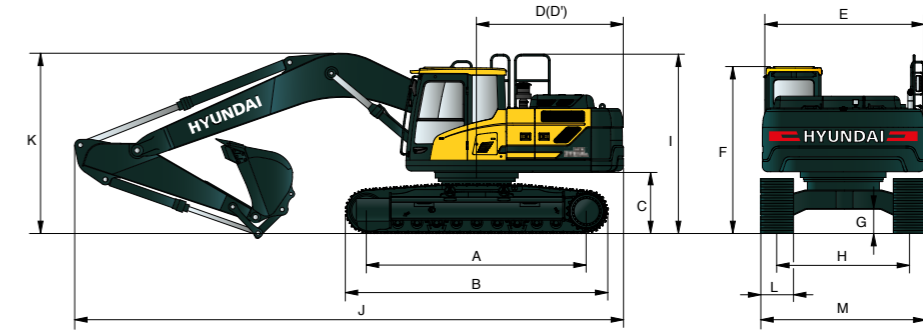
POIDS OPÉRATIONNEL			
Type	Largeur mm (in)	Poids opérationnel	
		kg (lb)	kgf/cm ² (psi)
Triples crampons	500 (20")	HX210ANL 22 800 (50 270)	0,58 (8,29)
	600 (24")	HX210AL 22 150 (48 830)	0,47 (6,71)
		HX210ANL 22 900 (50 490)	0,49 (6,93)
	700 (28")	HX210AL 22 620 (49 870)	0,41 (5,87)
	800 (32")	HX210AL 22 890 (50 460)	0,37 (5,20)
Doubles crampons	900 (36")	HX210AL 23 170 (51 080)	0,33 (4,68)
	700 (28")	HX210AL 22 880 (50 440)	0,42 (5,94)

SYSTÈME DE CLIMATISATION	
Le système de climatisation contient du gaz à effet de serre fluoré R134a (d'un potentiel de réchauffement global = 1430). Le système contient 0,80 kg de frigorigène représentant un équivalent en CO ₂ de 1,14 tonne métrique.	

DIMENSIONS ET PLAGE DE TRAVAIL

DIMENSIONS DE FLÈCHE MONOBLOC DE HX210AL / HX210ANL

FLÈCHE DE 5,65 m (18' 6") et BRAS DE 2,0 m (6' 7"), 2,4 m (7' 10"), 2,92 m (9' 7") et 3,9 m (12' 10")



Unité : mm (ft. in.)

A	Distance culbuteurs	3650 (12' 0")
B	Longueur hors tout de la pelle	4404 (14' 4")
C	Garde au sol du contrepoids	1060 (3' 6")
D	Rayon de giration arrière	2850 (9' 4")
D'	Longueur partie arrière	2770 (9' 1")
E	Largeur hors tout de la superstructure	2530 (8' 3")
F	Hauteur hors tout de la cabine	3000 (9' 8")
G	Garde au sol min.	470 (1' 7")
H	Voie des chenilles	HX210AL 2390 (7' 10")
		HX210ANL 2000 (6' 7")
I	Hauteur hors tout du garde-corps	3210 (10' 5")

Longueur de la flèche		5650 (18' 6")			
Longueur du bras		2000 (6' 7")	2400 (7' 10")	2920 (9' 7")	3900 (12' 10")
J	Longueur hors tout	9650 (31' 8")	9570 (31' 5")	9510 (31' 2")	9480 (31' 1")
K	Hauteur hors tout de la flèche	3250 (10' 8")	3170 (10' 5")	3100 (10' 2")	3500 (11' 6")

HX210AL

L	Largeur des patins de chenilles	TRIPLES CRAMPONS				DOUBLES CRAMPONS
		600 (24")	700 (28")	800 (32")	900 (35")	700 (28")
M	Largeur hors tout	2990 (9' 10")	3090 (10' 2")	3190 (10' 6")	3290 (10' 10")	3090 (10' 2")

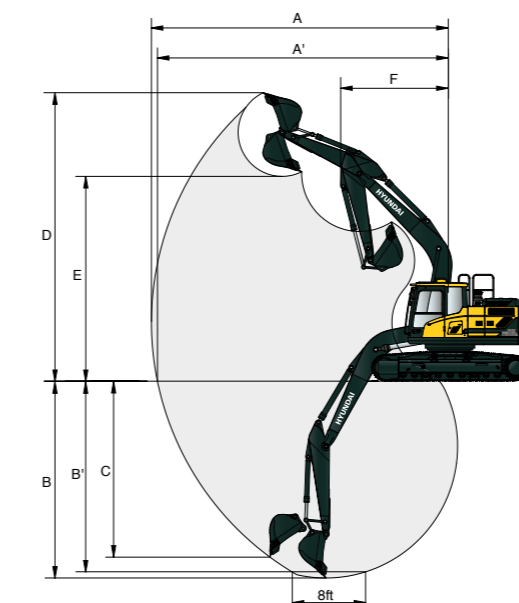
HX210ANL

L	Largeur des patins de chenilles	TRIPLES CRAMPONS	
		500 (20")	600 (24")
M	Largeur hors tout	2555 (8' 5")	2655 (8' 9")

* Ce chiffre inclut la taille des crampons.

PLAGE DE TRAVAIL DE FLÈCHE MONOBLOC DE HX210AL / HX210ANL

Unité : mm (ft. in.)

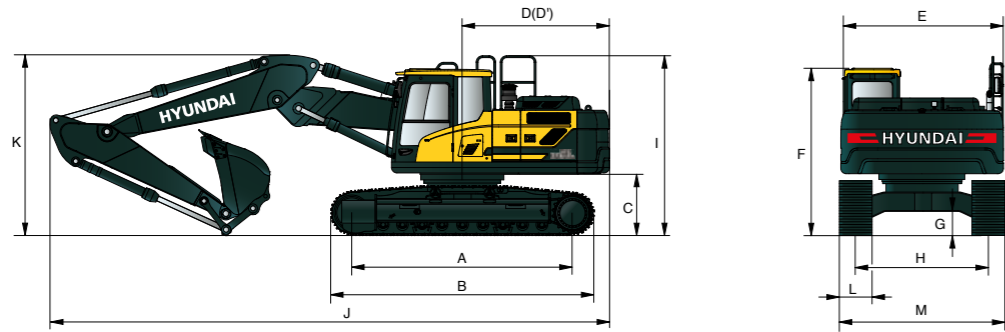


Longueur de la flèche		5650 (18' 6")			
Longueur du bras		2000 (6' 7")	2400 (7' 10")	2920 (9' 7")	3900 (12' 10")
A	Portée d'excavation max.	9140 (30' 0")	9500 (31' 2")	9960 (32' 8")	10 900 (35' 9")
A'	Portée d'excavation max. au sol	8960 (29' 5")	9340 (30' 8")	9800 (32' 2")	10 750 (35' 3")
B	Profondeur d'excavation max.	5750 (18' 10")	6150 (20' 2")	6640 (21' 9")	7610 (25' 0")
B'	Profondeur d'excavation max. (niveau 8')	5520 (18' 1")	5950 (19' 6")	6470 (21' 3")	7460 (24' 6")
C	Profondeur d'excavation max., paroi verticale	5320 (17' 5")	5780 (19' 0")	6250 (20' 6")	6940 (22' 9")
D	Hauteur d'excavation max.	9270 (30' 5")	9500 (31' 2")	9740 (31' 11")	10 310 (33' 10")
E	Hauteur de déversement max.	6450 (21' 2")	6660 (21' 10")	6900 (22' 8")	7470 (24' 6")
F	Rayon de giration min.	3710 (12' 2")	3630 (11' 11")	3580 (11' 9")	6850 (22' 6")

DIMENSIONS ET PLAGE DE TRAVAIL

DIMENSIONS DE FLÈCHE ARTICULÉE DE HX210AL / HX210ANL

FLÈCHE ARTICULÉE DE 5,65 m (18' 6") et BRAS de 2,0 m (6' 7"), 2,4 m (7' 10") et 2,92 m (9' 7")



Unité : mm (ft. in.)

A	Distance culbuteurs	3650 (12' 0")
B	Longueur hors tout de la pelle	4404 (14' 4")
*C	Garde au sol du contrepois	1060 (3' 6")
D	Rayon de giration arrière	2850 (9' 4")
D'	Longueur partie arrière	2770 (9' 1")
E	Largeur hors tout de la superstructure	2530 (8' 3")
*F	Hauteur hors tout de la cabine	3000 (9' 8")
*G	Garde au sol min.	470 (1' 7")
H	Voie des chenilles	HX210AL 2390 (7' 10")
		HX210ANL 2000 (6' 7")
I	Hauteur hors tout du garde-corps	3210 (10' 5")

Longueur de la flèche		Articulée 5650 (18' 6")		
Longueur du bras		2000 (6' 7")	2400 (7' 10")	2920 (9' 7")
J	Longueur hors tout	9650 (31' 8")	9550 (31' 4")	9520 (31' 3")
*K	Hauteur hors tout de la flèche	3200 (10' 6")	3000 (9' 10")	3030 (9' 11")

HX210AL

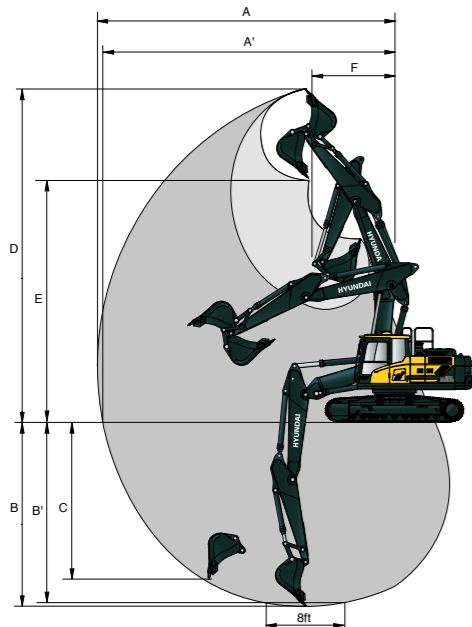
L	Largeur des patins de chenilles	TRIPLES CRAMPONS				DOUBLES CRAMPONS
		600 (24")	700 (28")	800 (32")	900 (35")	700 (28")
M	Largeur hors tout	2990 (9' 10")	3090 (10' 2")	3190 (10' 6")	3290 (10' 10")	3090 (10' 2")

HX210ANL

L	Largeur des patins de chenilles	TRIPLES CRAMPONS	
		500 (20")	600 (24")
M	Largeur hors tout	2555 (8' 5")	2655 (8' 9")

* Ce chiffre inclut la taille des crampons.

PLAGE DE TRAVAIL DE FLÈCHE ARTICULÉE DE HX210AL / HX210ANL



Unité : mm (ft. in.)

Longueur de la flèche		Articulée 5650 (18' 6")		
Longueur du bras		2000 (6' 7")	2400 (7' 10")	2920 (9' 7")
A	Portée d'excavation max.	9120 (29' 11")	9530 (31' 3")	10 020 (32' 10")
A'	Portée d'excavation max. au sol	8940 (29' 4")	9360 (30' 9")	9860 (32' 4")
B	Profondeur d'excavation max.	5480 (18' 0")	5890 (19' 4")	6400 (21' 0")
B'	Profondeur d'excavation max. (niveau 8')	5360 (17' 7")	5770 (18' 11")	6300 (20' 8")
C	Profondeur d'excavation max., paroi verticale	4560 (15' 0")	4990 (16' 4")	5530 (18' 2")
D	Hauteur d'excavation max.	10 300 (33' 10")	10 670 (35' 0")	11 080 (36' 4")
E	Hauteur de déversement max.	7390 (24' 3")	7740 (25' 5")	8160 (26' 9")
F	Rayon de giration min.	2870 (9' 5")	2670 (8' 9")	2540 (8' 4")

CAPACITÉ DE LEVAGE

Masse brute maximale sur l'avant Masse brute maximale sur le côté ou à 360 degrés

FLÈCHE MONOBLOC DE HX210AL

Flèche : 5,65 m (18' 6") / Bras 2,0 m (6' 7") / Contrepois 3800 kg (8380 lb) / Patin : 800 mm (32") triples crampons

Hauteur du point de levage m (ft)	Rayon du point de levage								À la portée max.		
	3,0 m (9,8 ft)		4,5 m (14,8 ft)		6,0 m (19,7 ft)		7,5 m (24,6 ft)		Capacité	Portée	
										m (ft)	
7,5 m (24,6 ft)	kg								*5720	*5720	4,96
	lb								*12 610	*12 610	(16,3)
6,0 m (19,7 ft)	kg			*5470	5230				*5550	4790	6,32
	lb			*12 060	11 530				*12 240	10 560	(20,7)
4,5 m (14,8 ft)	kg		*6860	*6860	*5810	5110			*5600	3920	7,11
	lb		*15 120	*15 120	*12 810	11 270			*12 350	8640	(23,3)
3,0 m (9,8 ft)	kg		*8680	7370	*6550	4900	5470	3530	5450	3520	7,52
	lb		*19 140	16 250	*14 440	10 800	12 060	7780	12 020	7760	(24,7)
1,5 m (4,9 ft)	kg				*7290	4710	5390	3460	5280	3390	7,61
	lb				*16 070	10 380	11 880	7630	11 640	7470	(25,0)
Niveau du sol	kg		*10 590	6850	7370	4590			6100	3480	7,40
	lb		*23 350	15 100	16 250	10 120			13 450	7670	(24,3)
-1,5 m (-4,9 ft)	kg		*10 320	6870	7360	4580			6100	3870	6,85
	lb		*22 750	15 150	16 230	10 100			13 450	8530	(22,5)
-3,0 m (-9,8 ft)	kg	*12 600	*12 600	*9240	7000				*6790	4860	5,87
	lb	*27 780	*27 780	*20 370	15 430				*14 970	10 710	(19,3)
-4,5 m (-14,8 ft)	kg										
	lb										

Flèche : 5,65 m (18' 6") / Bras 2,4 m (7' 10") / Contrepois 3800 kg (8380 lb) / Patin : 800 mm (32") triples crampons

Hauteur du point de levage m (ft)	Rayon du point de levage								À la portée max.		
	3,0 m (9,8 ft)		4,5 m (14,8 ft)		6,0 m (19,7 ft)		7,5 m (24,6 ft)		Capacité	Portée	
										m (ft)	
7,5 m (24,6 ft)	kg								*4900	*4900	5,55
	lb								*10 800	*10 800	(18,2)
6,0 m (19,7 ft)	kg			*5010	*5010				*4430	4290	6,79
	lb			*11 050	*11 050				*9770	9460	(22,3)
4,5 m (14,8 ft)	kg		*6310	*6310	*5450	5140	*4610	3600	*4300	3580	7,53
	lb		*13 910	*13 910	*12 020	11 330	*10 160	7940	*9480	7890	(24,7)
3,0 m (9,8 ft)	kg		*8130	7460	*6240	4920	*5450	3530	*4380	3240	7,92
	lb		*17 920	16 450	*13 760	10 850	*12 020	7780	*9660	7140	(26,0)
1,5 m (4,9 ft)	kg		*9720	7020	*7050	4700	5370	3440	*4650	3130	8,01
	lb		*21 430	15 480	*15 540	10 360	11 840	7580	*10 250	6900	(26,3)
Niveau du sol	kg		*10 470	6820	7340	4570	5310	3370	5020	3200	7,8
	lb		*23 080	15 040	16 180	10 080	11 710	7430	11 070	7050	(25,6)
-1,5 m (-4,9 ft)	kg	*11 180	*11 180	*10 420	6800	7300	4530		5530	3510	7,29
	lb	*24 650	*24 650	*22 970	14 990	16 090	9990		12 190	7740	(23,9)
-3,0 m (-9,8 ft)	kg	*13 470	*13 470	*9600	6900	*7030	4610		*6400	4270	6,38
	lb	*29 700	*29 700	*21 160	15 210	*15 500	10 160		*14 110	9410	(20,9)
-4,5 m (-14,8 ft)	kg			*7230	7200				*6450	*6450	4,85
	lb			*15 940	15 870				*14 220	*14 220	(15,9)

- La capacité de levage est basée sur l'ISO 10567.
- La capacité de levage des machines HX de la Série A ne dépasse pas 75 % de la charge de basculement avec la machine sur un sol ferme et de niveau, ou 87 % de la capacité hydraulique totale.
- Le point de levage est l'axe de montage du pivot du godet sur le bras (sans masse du godet).
- (*) indique une charge limitée par la capacité hydraulique.
- Prudence : veuillez observer les réglementations locales et les instructions relatives aux opérations de levage.

CAPACITÉ DE LEVAGE

Masse brute maximale sur l'avant Masse brute maximale sur le côté ou à 360 degrés

FLÈCHE ARTICULÉE DE HX210ANL

Flèche : 5,65 m (18' 6") / Bras 2,92 m (9' 7") / Contrepoids 3800 kg (8380 lb) / Patin : 800 mm (32") triples crampons

Hauteur du point de levage m (ft)	Rayon du point de levage								À la portée max.			
	3,0 m (9,8 ft)		4,5 m (14,8 ft)		6,0 m (19,7 ft)		7,5 m (24,6 ft)		Capacité	Portée		
9,0 m (29,5 ft)	kg									*3940	*3940	4,46 (14,6)
7,5 m (24,6 ft)	kg			*6020	*6020	*4590	*4590			*3130	*3130	6,32 (20,7)
6,0 m (19,7 ft)	kg			*6170	*6170	*4950	4800			*2830	*2830	7,43 (24,4)
4,5 m (14,8 ft)	kg	*9140	*9140	*6930	*6930	*5220	5190	*4200	3600	*2730	*2730	8,11 (26,6)
3,0 m (9,8 ft)	kg			*8690	7570	*5770	4920	*4380	3490	*2750	2750	8,47 (27,8)
1,5 m (4,9 ft)	kg			*10 100	6980	*6520	4640	*4640	3350	*2870	2740	8,55 (28,1)
Niveau du sol	kg			*10 160	6660	*7260	4440	*4890	3250	*3130	2800	8,36 (27,4)
-1,5 m (-4,9 ft)	kg	*10 190	*10 190	*9300	6570	*6970	4360	*5040	3230	*3600	3030	7,88 (25,9)
-3,0 m (-9,8 ft)	kg	*9470	*9470	*7530	6650	*5620	4410			*3990	3590	7,05 (23,1)

Flèche : 5,65 m (18' 6") / Bras 2,40 m (7' 9") / Contrepoids 3800 kg (8380 lb) / Patin : 800 mm (32") triples crampons

Hauteur du point de levage m (ft)	Rayon du point de levage								À la portée max.			
	3,0 m (9,8 ft)		4,5 m (14,8 ft)		6,0 m (19,7 ft)		7,5 m (24,6 ft)		Capacité	Portée		
9,0 m (29,5 ft)	kg									*6600	*6600	3,38 (11,1)
7,5 m (24,6 ft)	kg			*6520	*6520					*4880	*4880	5,62 (18,4)
6,0 m (19,7 ft)	kg			*6640	*6640	*5300	5290			*4360	4200	6,85 (22,5)
4,5 m (14,8 ft)	kg			*7560	7560	*5560	5130	*4500	3560	*4200	3490	7,58 (24,9)
3,0 m (9,8 ft)	kg			*9640	7420	*6130	4880	*4620	3480	*4230	3150	7,97 (26,1)
1,5 m (4,9 ft)	kg			*10 330	6910	*6880	4630	*4850	3370	*4420	3040	8,05 (26,4)
Niveau du sol	kg			*10 010	6690	*7460	4480	*5060	3300	*4710	3110	7,85 (25,8)
-1,5 m (-4,9 ft)	kg	*10 590	*10 590	*8830	6670	*6710	4440			*4810	3420	7,34 (24,1)
-3,0 m (-9,8 ft)	kg	*23 350	*23 350	*19 470	14 700	*14 790	9790			*10 600	7540	

- La capacité de levage est basée sur l'ISO 10567.
- La capacité de levage des machines HX de la Série A ne dépasse pas 75 % de la charge de basculement avec la machine sur un sol ferme et de niveau, ou 87 % de la capacité hydraulique totale.
- Le point de levage est l'axe de montage du pivot du godet sur le bras (sans masse du godet).
- (*) indique une charge limitée par la capacité hydraulique.
- Prudence : veuillez observer les réglementations locales et les instructions relatives aux opérations de levage.

GUIDE DE SÉLECTION DE GODET

GODETS



Capacité nominale SAE m³ (yd³)	◆ 0,80 (1,05)	◆ 1,34 (1,75)	■ 0,90 (1,18)	● 0,87 (1,14)
	◆ 0,87 (1,14)		■ 1,05 (1,37)	
	◆ 0,92 (1,20)		■ 0,85 (1,11)	
	◆ 1,10 (1,44)		■ 1,00 (1,31)	
	◆ 1,20 (1,57)		■ 1,15 (1,50)	

Type	Capacité m³ (yd³)		Largeur mm (in)	Poids kg (lb)	Dent (EA)	Recommandation mm (ft. in.)						
	Capacité nominale SAE	Capacité nominale CECE				5650 (18' 6") Flèche monobloc				5650 (x 2) (18' 6") Flèche monobloc		
						2000 (6' 7") Bras	2400 (7' 10") Bras	2920 (9' 7") Bras	3900 (12' 10") Bras	2000 (6' 7") Bras	2400 (7' 10") Bras	2920 (9' 7") Bras
HX210AL	◆ 0,80 (1,05)	0,70 (0,92)	1070 (42")	770 (1700)	5	●	●	●	○	●	●	●
	◆ 0,87 (1,14)	0,76 (0,99)	1140 (45")	804 (1770)	5	●	●	●	○	●	●	●
	◆ 0,92 (1,20)	0,80 (1,05)	1190 (47")	820 (1810)	5	●	●	●	■	●	●	●
	◆ 1,10 (1,44)	0,96 (1,26)	1375 (54")	890 (1960)	5	●	○	■	▲	●	○	■
	◆ 1,20 (1,57)	1,05 (1,37)	1390 (55")	920 (2030)	5	○	○	■	▲	○	■	■
	◆ 1,34 (1,75)	1,17 (1,53)	1525 (60")	990 (2180)	6	○	■	▲	-	■	■	▲
	■ 0,90 (1,18)	0,79 (1,03)	1210 (48")	880 (1940)	5	●	●	●	■	●	●	○
	■ 1,05 (1,37)	0,92 (1,20)	1355 (53")	940 (2070)	5	●	●	○	▲	●	○	■
	■ 0,85 (1,11)	0,76 (0,99)	962 (38")	860 (1900)	4	●	●	●	○	●	●	●
	■ 1,00 (1,31)	0,89 (1,16)	1112 (44")	950 (2090)	5	●	●	○	▲	●	●	○
■ 1,15 (1,50)	1,01 (1,32)	1262 (50")	1030 (2270)	6	●	○	■	▲	○	○	■	
● 0,87 (1,14)	0,77 (1,01)	1195 (47")	940 (2070)	5	●	●	●	-	●	●	●	
HX210ANL	◆ 0,80 (1,05)	0,70 (0,92)	1070 (42")	770 (1700)	5	●	●	○	▲	●	●	●
	◆ 0,87 (1,14)	0,76 (0,99)	1140 (45")	804 (1770)	5	●	○	■	▲	●	●	○
	◆ 0,92 (1,20)	0,80 (1,05)	1190 (47")	820 (1810)	5	●	○	■	X	●	○	■
	◆ 1,10 (1,44)	0,96 (1,26)	1375 (54")	890 (1960)	5	■	■	▲	X	○	■	▲
	◆ 1,20 (1,57)	1,05 (1,37)	1390 (55")	920 (2030)	5	■	▲	X	X	■	■	▲
	◆ 1,34 (1,75)	1,17 (1,53)	1525 (60")	990 (2180)	6	▲	▲	X	X	■	▲	X
	■ 0,90 (1,18)	0,79 (1,03)	1210 (48")	880 (1940)	5	●	○	■	X	●	○	■
	■ 1,05 (1,37)	0,92 (1,20)	1355 (53")	940 (2070)	5	■	■	▲	X	○	■	▲
	■ 0,85 (1,11)	0,76 (0,99)	962 (38")	860 (1900)	4	●	○	■	▲	●	●	○
	■ 1,00 (1,31)	0,89 (1,16)	1112 (44")	950 (2090)	5	○	■	▲	X	○	○	■
■ 1,15 (1,50)	1,01 (1,32)	1262 (50")	1030 (2270)	6	■	▲	X	X	■	■	▲	
● 0,87 (1,14)	0,77 (1,01)	1195 (47")	940 (2070)	5	●	○	■	X	●	●	○	

- ◆ Usage général
- Usage intensif
- Usage intensif roche
- Applicable pour les matériaux d'une densité de 2100 kgf/m³ (3500 lbf/yd³) max
- Applicable pour les matériaux d'une densité de 1800 kgf/m³ (3000 lbf/yd³) max
- Applicable pour les matériaux d'une densité de 1500 kgf/m³ (2500 lbf/yd³) max
- ▲ Applicable pour les matériaux d'une densité de 1200 kgf/m³ (2000 lbf/yd³) max
- X Déconseillé

FORCE D'EXCAVATION

ACCESSOIRE

Les flèches et les bras sont soudés selon une conception à caisson plein et à faible contrainte.

Des flèches monobloc de 5,65 m et articulée de 5,65 m, et des bras de 2,0 m, 2,4 m, 2,92 m et 3,9 m sont disponibles.

FORCE D'EXCAVATION

Flèche	Longueur	mm (ft. in.)	5650 (18' 6")				Remarques :
	Poids	kg (lb)	1950 (4300)				
Bras	Longueur	mm (ft. in.)	2000 (6' 7")	2400 (7' 10")	2920 (9' 7")	3900 (12' 10")	
	Poids	kg (lb)	975 (2150)	1045 (2300)	1095 (2410)	1295 (2850)	
Force d'excavation de godet	SAE	kN	133,4 [144,8]	133,4 [144,8]	133,4 [144,8]	133,4 [144,8]	[] : Puissance supplémentaire
		kgf	13 600 [14 770]	13 600 [14 770]	13 600 [14 770]	13 600 [14 770]	
		lbf	29 980 [32 560]	29 980 [32 560]	29 980 [32 560]	29 980 [32 560]	
	ISO	kN	152,0 [165,0]	152,0 [165,0]	152,0 [165,0]	152,0 [165,0]	
		kgf	15 500 [16 830]	15 500 [16 830]	15 500 [16 830]	15 500 [16 830]	
		lbf	34 170 [37 100]	34 170 [37 100]	34 170 [37 100]	34 170 [37 100]	
Force de poussée du bras	SAE	kN	144,2 [156,5]	119,6 [129,9]	102,0 [110,7]	84,3 [91,6]	
		kgf	14 700 [15 960]	12 200 [13 250]	10 400 [11 290]	8600 [9340]	
		lbf	32 410 [35 190]	26 900 [29 210]	22 930 [24 890]	18 960 [20 590]	
	ISO	kN	151,0 [164,0]	125,5 [136,3]	106,9 [116,0]	87,3 [94,7]	
		kgf	15 400 [16 720]	12 800 [13 900]	10 900 [11 830]	8900 [9660]	
		lbf	33 950 [36 860]	28 220 [30 640]	24 030 [26 080]	19 620 [21 300]	

Note : Le poids de la flèche comprend le vérin du bras, la tuyauterie et l'axe
Le poids du bras comprend le vérin du godet, la tringlerie et l'axe

EQUIPEMENT STANDARD / OPTION

MOTEUR	STD
CUMMINS B4.5	•

SYSTÈME HYDRAULIQUE	STD
Régulation du débit de pompe électronique (EPFC)	
3 modes d'alimentation, 2 modes de travail, et mode opérateur	•
Contrôle de puissance variable	•
Régulation du débit de pompe	•
Contrôle du débit en mode accessoire	•
Ralenti automatique du moteur	•
Frein de giration électronique	•
Contrôle d'arrêt automatique du moteur	•
Commande électronique du ventilateur	•
Huile hydraulique biodégradable Hyundai (HBHO)	•

CABINE ET INTÉRIEUR	STD
Cabine standard ISO	
Essuie-glace avant relevable	•
Radio / lecteur USB	•
Système de téléphonie mobile mains libres avec USB	•
Prise 12 V (convertisseur 24 Vcc à 12 Vcc)	•
Klaxon électrique	•
Cabine en acier toutes saisons avec visibilité à 360°	•
Verre de sécurité - Verre trempé	•
Verre de sécurité - Verre feuilleté, fenêtre avant	•
Fenêtre avant rabattable coulissante	•
Fenêtre latérale coulissante (G)	•
Porte verrouillable	•
Compartiment chaud et froid	•
Compartiment de rangement	•
Cendrier et allume-cigares	•
Store de toit de cabine transparent	•
Pare-soleil	•
Serrures de porte et de cabine, une clé	•
Siège à suspension mécanique avec chauffage	•
Joystick coulissant commandé par pilote	•
Système de réglage de la hauteur de la boîte de la console	•
Climatisation automatique	
Climatisation et chauffage	•
Dégivreur	•
Aide au démarrage (réchauffeur de grille d'air) par temps froid	•
Surveillance centralisée	
Écran LCD 8"	•
Compteur de vitesse ou odomètre / Accél.	•
Jauge de température du liquide de refroidissement du moteur	•
Puissance max.	•
Basse vitesse / Haute vitesse	•
Ralenti automatique	•
Avertissement de surcharge avec alarme	•
Contrôle du moteur	•
Encrassement des filtres à air	•
Indicateurs	•
Jauges ECO	•
Jauge de niveau de carburant	•
Jauge de température d'huile hyd.	•
Réchauffeur de carburant	•
Avertissements	•
Erreur de communication	•
Batterie faible	•
Horloge	•
Éclairage de la cabine	•
Pare-pluie sur la fenêtre avant de la cabine	•
Store de toit de cabine en acier	•
Siège	
Siège à suspension pneumatique réglable avec chauffage	•
Cabine avec FOG (ISO 10262) niveau 2	
FOG (Structure de protection contre les chutes de matériaux) - ISO 10262 niveau 2	•
Cabine avec ROPS	
ROPS (Structures de protection anti-retourneement) - ISO 1211 7-2	•

SÉCURITÉ	STD
Mode Levage	•
Coupe-circuit de batterie	•
Caméra arrière	•
AAVM (Surveillance de la vue panoramique avancée)	•
Quatre phares de travail avant (2 sur la flèche, 2 sur le châssis avant)	•
Alarme de déplacement	•
Phare de travail arrière	•
Gyrophare	•
Frein de giration automatique	•
Système de maintien de flèche	•
Système de maintien du bras	•
Soupape de sécurité pour les vérins de flèche et de bras, avec dispositif avertisseur de surcharge	•
Soupape de sécurité pour le vérin de lame	•
Système de verrouillage de giration	•
Trois rétroviseurs extérieurs	•
Protection avant - Filet métallique	•

ACCESSOIRE	STD
Flèches	
Monobloc de 5,65 m, 18' 6"	•
Articulée de 5,65 m, 18' 6"	•
Bras	
2,0 m, 6' 7"	•
2,4 m, 7' 10"	•
2,92 m, 9' 7"	•
3,9 m, 12' 10"	•

AUTRES	STD
Filet anti-poussière amovible pour refroidisseur	•
Réservoir amovible	•
Réchauffeur de carburant	•
Préfiltre à carburant	•
Système d'auto-diagnostic	•
Hi MATE (système télématique)	•
Batteries (2 x 12 V x 100 Ah)	•
Pompe de remplissage de carburant avec fonction auto-stop (50 l/min)	•
Kit de tuyauterie simple effet (disjoncteur, etc.)	•
Kit de tuyauterie double effet (benne preneuse, etc.)	•
RCV proportionnelle à 2 voies et sélection de commande par pédale	•
Kit de tuyauterie accessoire rotatif	•
Conduite à attache rapide	•
Attache rapide	•
Système de déplacement rectiligne à une pédale	•
Accumulateur pour abaisser l'équipement de travail	•
Valve de changement de pilotage (ISO/SAE)	•
Réglage fin de la giration tourelle	•
Trousse à outils	•

CHÂSSIS DE ROULEMENT	STD
Plaque renforcée sur châssis inférieur (en supplément)	•
Plaque renforcée sur châssis inférieur (de série)	•
Patins de chenille	•
Patins à triples crampons (500 mm, 20")	•
Patins à triples crampons (600 mm, 24")	•
Patins à triples crampons (700 mm, 28")	•
Patins à triples crampons (800 mm, 32")	•
Patins à triples crampons (900 mm, 35")	•
Patins à doubles crampons (700 mm, 28")	•
Guidage de chenilles x 2	•

* Les équipements de série et en option peuvent varier. Contactez votre concessionnaire Hyundai pour plus d'informations. Le machine peut varier en fonction des normes internationales.

* Les photos peuvent inclure des accessoires et des équipements en option qui ne sont pas disponibles dans votre région.

* Les matériaux et spécifications peuvent être modifiés sans préavis.

* Toutes les mesures impériales sont arrondies à la livre ou au pouce près.



Les spécifications et la conception sont sujettes à modification sans préavis.
Les images des produits Hyundai Construction Equipment Europe peuvent ne pas montrer l'équipement standard.

Hyundai Construction Equipment Europe nv.
Hyundailaan 4, 3980 Tessenderlo, Belgique.
Tél : (+32) 14-56-2200 Fax : (+32) 14-59-3405

FR - 2021.0.1 Rév 1

Contactez votre concessionnaire Hyundai.
hyundai-ce.eu/en/dealer-locator