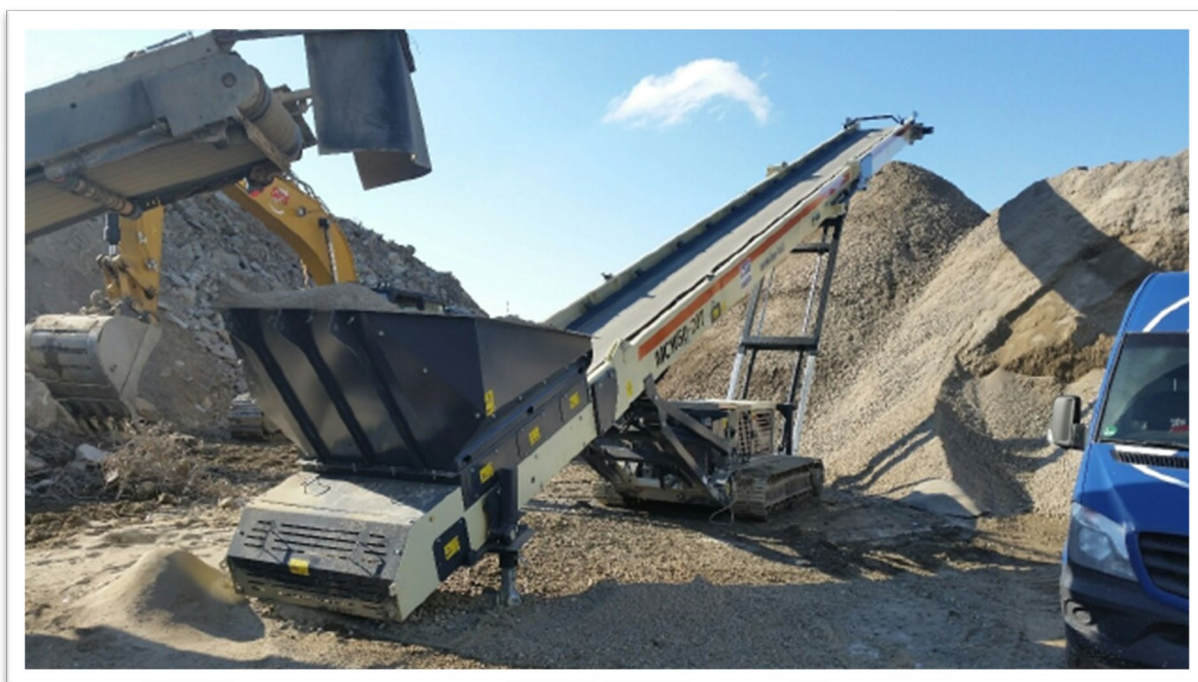


SPÉCIFICATIONS



MC 1050-20T

CONVOYEUR

IMS propose une gamme de convoyeurs mobiles sur chenilles, développés spécifiquement pour répondre à un large éventail d'applications et de types de matériaux. Ces convoyeurs à chenilles ont été conçus pour faciliter l'alimentation directe des chargeuses sur pneus ou des excavatrices, tout en permettant de traiter les rejets des concasseurs, cribleurs et déchiqueteurs.

Les convoyeurs IMS sont utilisés dans diverses applications, notamment les agrégats, le sable et le gravier, le charbon, les scories, le minerai de fer, les copeaux de bois, les déblais de construction et de démolition, les matériaux en vrac et la terre végétale.

AVANTAGES

- Moteur Caterpillar à refroidissement hydraulique
- Capacité de 100 à 1000tph en fonction des matériaux, du choix de l'entraînement et du type de moteur
- Train de chenilles avec contrôle à distance pour assurer la mobilité sur site
- Système hydraulique conçu pour assurer un rendement optimal du carburant
- Des options sur-mesure pour satisfaire les exigences spécifiques du client
- Pièces interchangeable entre les modèles
- Longueurs de convoyeurs de la gamme - 16 m (52 '); 20 m (65 pi); 24 m (80 pi); 30m (100 ')
- Tous les modèles peuvent être transportés sur des porte-engins ou dans des conteneurs « High Cube »

INFORMATION MACHINE

Production	100 à 1000t/h
<i>La production dépend du matériau et du C.S.S.</i>	
Longueur	20m
Longueur – transport	10,7m
Largueur – transport	2,25m
Hauteur	8,06m
Hauteur – transport	2,5m
Poids de la machine de base	9560 Kg



CAPACITE

Hauteur de chargement 1,2 - 3,4m

CONVOYEUR

Convoyeur 3 plis repliable hydrauliquement

Largeur du tapis	1050 mm
Longueur du tapis	20m
Spécificité du tapis	3 plis
Vitesse ajustable	<i>En option</i>

MOTEUR & HYDRAULIQUE

Moteur	Diesel-Hydraulique Tier 3 Caterpillar à refroidissement hydraulique
Puissance	38 kW (51 Hp)
Capacité du réservoir hydraulique	320l
Capacité du réservoir gasoil	155L

AUTRES CARACTERISTIQUES

Mobile, sur chenilles

Système de pliage hydraulique de l'avant du convoyeur pour le transport

Pliage manuel de la partie arrière du convoyeur

GARONNE CONCASSAGE CRIBLAGE

605 chemin de Bordegrosse - Z.A. de Bordegrosse - 31220 MONDAVEZAN

0 806 802 202 Service gratuit
* prix appel

– Mail gcc@groupegaronne.fr – Site www.groupegaronne.fr

Siret 508 943 685 00034 RCS Toulouse – Code NAF 4663Z



OPTIONS

Système de pliage hydraulique de l'arrière du convoyeur
Bande transporteuse robuste renforcée
Tapis à chevrons
Double entraînement hydraulique pour accroître le débit
Barres de percussion pour l'alimentation
Bande transporteuse à vitesse variable
Double alimentation : Moteur Electrique, Diesel-Hydraulique
Revêtement PVC
Revêtement en acier galvanisé
Cordon dispositif d'arrêt d'urgence
Plaques d'usure de la trémie en acier léger (Mild Steel)
Plaques d'usure de la trémie en Hardox
Extension de la trémie
Télécommande pour le contrôle à distance
Moteur Tier 4 (USA) ou Tier 5 (Europe)

GARONNE CONCASSAGE CRIBLAGE

605 chemin de Bordegrosse - Z.A. de Bordegrosse - 31220 MONDAVEZAN

0 806 802 202 Service gratuit
* prix appel

– Mail gcc@groupegaronne.fr – Site www.groupegaronne.fr

Siret 508 943 685 00034 RCS Toulouse – Code NAF 4663Z

*Toutes les spécifications listées, fournies par le constructeur,
sont à jour mais susceptibles de changer.*

