



YANMAR

SV100-7

MIDI-PELLE



Poids opérationnel

9 705 kg (chenilles en caoutchouc)

Moteur

4TNV98CT-VBV2 avec FAP

Puissance nominale nette

51.0 kW/69.3 CV à 2 100 tr/min

Force d'excavation (bras)

45.9/42.2 kN

Force d'excavation (godet)

68.4 kN

UNE PERFORMANCE MAXIMALE AVEC LES PLUS PETITES DIMENSIONS





COMPACTITÉ

Conçue pour des performances exceptionnelles dans les conditions les plus difficiles, la SV100-7 combine les dimensions compactes d'une midi-pelle avec la puissance d'une machine beaucoup plus grande. Avec seulement 2 320 mm de largeur, cette pelle de 9,7 tonnes offre une excellente stabilité et des performances exceptionnelles : c'est la partenaire idéale pour d'innombrables applications exigeantes.



MOTEUR TIER V DE DERNIÈRE GÉNÉRATION

Propulsée par le moteur turbo diesel à quatre cylindres de Yanmar éprouvé sur le terrain, la SV100-7 est économe en carburant, respectueuse de l'environnement et entièrement conforme à la législation européenne Stage V sur les émissions (avec système de recirculation des gaz d'échappement refroidis et FAP diesel intégré de série). L'injection directe et la technologie de rampe à haute pression contribuent à optimiser les performances du moteur.



SYSTÈME HYDRAULIQUE AVANCÉ

La SV100-7 est équipée du système hydraulique ViPPS2i éprouvé de Yanmar qui distribue le débit des pompes hydrauliques pour obtenir une combinaison optimale de vitesse, de puissance et d'équilibre. Cela permet d'obtenir des cycles de travail encore plus fluides, même lorsque l'on conduit la machine.



FONCTIONNEMENT SIMPLE

Des leviers, interrupteurs et pédales intuitifs et ergonomiques permettent aux opérateurs de manœuvrer avec précision et de gérer la machine d'une manière unique. L'écran couleur intuitif de 7 pouces facilite le réglage des paramètres de la machine et le suivi des données de celle-ci.



LA SÉCURITÉ AVANT TOUT

Comme pour tous les modèles Yanmar, la sécurité a été la priorité absolue lors de la fabrication de la SV100-7. Les certifications ROPS, TOPS et FOPS de niveau I pour le toit et le poste de la cabine en témoignent. Parmi les autres caractéristiques de sécurité standard, on trouve l'alarme de conduite désactivable, la ceinture de sécurité orange bien visible et les éclairages de travail à LED, ainsi que la caméra de recul et latérale de série. Des équipements en option tels qu'un gyrophare à LED orange, un capteur de ceinture de sécurité avec lumière LED verte et un système de caméra à 270° contribuent à protéger le conducteur et son environnement.



CABINE SPACIEUSE ET CONFORTABLE

Une caractéristique clé de la SV100-7 qui confirme le confort optimal de l'opérateur et un maximum de productivité sur site est la cabine la plus large de sa catégorie, avec de grandes surfaces vitrées, une excellente visibilité panoramique et de nombreuses autres caractéristiques pour garantir un environnement de travail confortable.



COÛTS D'EXPLOITATION RÉDUITS

La SV100-7, mélange parfait de productivité et de compacité, impressionne par sa faible consommation de carburant, sa longue durée de vie et sa facilité de maintenance. Tout cela contribue à des coûts d'exploitation globaux extrêmement avantageux. Pour une efficacité opérationnelle et une rentabilité améliorée, la SV100-7 est équipée de série de fonctionnalités telles que le ralenti automatique en cas d'inactivité et l'arrêt automatique du moteur en cas d'inactivité prolongée.

COMPACTE, MAIS PUISSANTE



La SV100-7, combinaison parfaite de technologie de nouvelle génération et d'innovation de conception unique, offre les performances d'une pelle beaucoup plus grande avec les avantages d'économie d'espace d'une machine compacte. La SV100-7 est une combinaison exceptionnelle de performances, de polyvalence, de confort et de fiabilité, conçue en pensant à l'opérateur.

STABILITÉ EXCEPTIONNELLE

La SV100-7 est équipée du système breveté VICTAS® de Yanmar. Avec sa bande de roulement optimisée et ses chenilles asymétriques, cette machine est leader en matière de stabilité. Ce système innovant, unique sur le marché, réduit la déformation de la chenille, minimise les vibrations et assure un suivi plus silencieux. En plus de la technologie VICTAS®, un grand contrepoids et

une excellente répartition du poids ainsi qu'un centre de gravité bas garantissent une stabilité bien supérieure à celle des machines conventionnelles de la même catégorie de poids, sans parler des capacités de levage vraiment impressionnantes.

PERFORMANCES EXCEPTIONNELLES

L'expertise des spécialistes de Yanmar dans la conception et le développement d'équipements compacts ont permis à la SV100-7 d'obtenir ses performances impressionnantes avec un impact environnemental minimal. Ce modèle puissant, combinaison de puissance, de flexibilité et de précision, offre la polyvalence dont vous avez besoin pour maximiser la productivité sur le chantier. De nombreuses fonctionnalités de série comme la position flottante de la lame ou le limiteur de pression pour le circuit du marteau, ainsi que d'autres fonctions en option (3^e circuit hydraulique additionnel, la ligne Powertilt, etc.) offrent une flexibilité maximale. De plus, tout cela est possible, quels que soient le terrain, les conditions ou l'utilisation : terrassement et aménagement paysager, démolition ou construction de routes.

FONCTIONS MAXI, FORMAT MIDI

Avec sa force d'arrachement de 68,4 kN (godet) et de 45,9 kN (bras de balancier), la SV100-7 dépasse de loin les attentes d'une pelle avec déport arrière court de 10 tonnes. Doté d'une profondeur d'excavation de 4 570 mm (3 890 mm contre une paroi verticale) et d'une puissance de traction exceptionnelle, ce modèle haut de gamme constitue le choix idéal pour les travaux lourds, notamment la pose de canalisations, l'excavation ou le défrichage de grandes surfaces.

SYSTÈME HYDRAULIQUE VIPPS2I EFFICACE

La SV100-7 atteint une productivité et une efficacité maximales grâce au système hydraulique ViPPS2i® développé par Yanmar. Ce système progressif de détection de charge à double circuit a déjà fait ses preuves sur de nombreux autres modèles Yanmar et dans tous les domaines d'application. La pompe à pistons axiaux à débit variable, une pompe à engrenages et la vanne de commande principale centrale distribuent l'huile hydraulique de manière à ce que les mouvements soient toujours fluides et coordonnés. Cela signifie plus de confort lors de l'utilisation, plus de sécurité et plus d'efficacité. Ces avantages permettent d'effectuer des déplacements combinés et simultanés de manière plus homogène et plus rapide. Associés au moteur diesel à 4 cylindres de Yanmar qui est économique, fiable et puissant, cela crée une équipe inégalée, prête à affronter toutes les tâches.



ADAPTABLE, PRÉCISE ET POLYVALENTE

La SV100-7 est équipée de série de deux circuits hydrauliques auxiliaires et peut être équipée en option d'un troisième circuit hydraulique auxiliaire. La commande proportionnelle (via le joystick) permet d'ajuster le débit en continu. La possibilité de régler et d'enregistrer le débit d'huile jusqu'à 5 accessoires sur l'écran permet à l'opérateur d'adapter facilement la machine à l'application et aux exigences respectives de chaque accessoire. Cela garantit une flexibilité maximale et une adaptabilité rapide aux conditions du moment.

5 emplacements de stockage pour différents accessoires
y compris avec une image du choix effectué

Réglage et enregistrement du débit d'huile
pour jusqu'à 3 circuits hydrauliques auxiliaires



DÉFINIR LA NORME



Les technologies de pointe et la combinaison de performances impressionnantes et d'une précision optimale contribuent à garantir que toutes les attentes soient toujours dépassées. Son adaptabilité, sa polyvalence et sa conception pensée pour l'utilisateur en font la compagne idéale sur tous les chantiers.

MOTEUR DERNIÈRE GÉNÉRATION

La SV100-7 est équipée du moteur 4TNV98CT conforme à la norme Stage V, conçu pour minimiser l'impact environnemental et pour lequel Yanmar est mondialement connu. D'une cylindrée de 3 318 cm³, le moteur à quatre cylindres délivre 283 Nm de couple à 1 365 tr/min et une puissance maximale de 51 kW. Cela permet d'obtenir un véhicule puissant avec de faibles émissions de dioxyde de carbone qui répond aux réglementations sur les émissions avec une recirculation des gaz d'échappement refroidis et un filtre à particules (FAP) diesel de série, c'est-à-dire une réduction de l'oxyde nitreux (NOX) et des émissions de particules. Un système de régénération exclusif évite les blocages ainsi que les temps d'arrêt dus à des travaux de nettoyage inutiles.

L'ECU gère la vitesse en fonction de la demande, ce qui contribue à optimiser la charge du moteur et signifie une consommation de carburant réduite ainsi qu'une productivité accrue. Lors de cycles de travail à faible force et à faible vitesse, la technologie Eco-Mode de Yanmar régule le régime moteur, réduisant ainsi les coûts d'exploitation. La technologie de ralenti automatique fait passer le moteur au ralenti si les leviers de commande ne sont pas touchés pendant plus de quatre secondes. L'arrêt automatique du moteur éteint le moteur diesel après une période d'inactivité paramétrable par l'opérateur. Cela réduit la consommation de carburant et l'usure du moteur. Pour les tâches les plus difficiles et les vitesses de travail les plus rapides, le mode power peut être sélectionné par simple pression sur un bouton.

ROBUSTE ET FIABLE



La nouvelle conception primée respire la fiabilité, la compacité et le progrès, soulignant à quel point la SV100-7 est robuste, résistante et fiable. Elle est conçue pour les travaux les plus exigeants, même dans les conditions les plus difficiles et sur les terrains les plus difficiles.

La conception du châssis et les lourds capots en acier protègent efficacement le châssis contre les dommages quotidiens, ce qui évite les temps d'arrêt inutiles. Ses plaques latérales moulées stoppent l'accumulation de terre et réduisent l'usure de l'intérieur des chenilles.

Les vérins de lame et de flèche sont également protégés par des plaques en acier. Leur traitement par cathodisation évite la corrosion de la peinture.

Les tuyaux sont protégés de série par des revêtements résistants à l'abrasion et leur acheminement au-dessus de la flèche offre une protection supplémentaire contre les dommages.



GRANDE, LUMINEUSE, CONFORTABLE LA NOUVELLE CABINE

La cabine de la SV100-7 a été conçue pour répondre aux exigences des conducteurs. La conception ergonomique de cet espace de travail est confortable et clairement structurée, assurant une plus grande productivité lors des longues journées sur le chantier. La visibilité panoramique exceptionnelle et la conception intelligente garantissent un travail sans fatigue et une sécurité maximale.

CABINE SPACIEUSE

Avec son espace impressionnant pour les jambes, sa large entrée et sa surface vitrée généreuse, la cabine de la SV100-7 n'a pas seulement l'air d'être spacieuse et confortable, elle l'est réellement. Elle est parfaite pour les longues journées de travail dans la machine, mais également idéale pour les entrées et sorties fréquentes. La SV100-7 facilite le travail du conducteur, quelle que soit la tâche à accomplir, au quotidien.

SIÈGE À SUSPENSION PNEUMATIQUE

Le large siège, équipé de série d'une suspension pneumatique

et d'un appui-tête, est entièrement réglable. Cela permet aux opérateurs de trouver leur position de travail idéale tout en réduisant les chocs et les vibrations.

QUALITÉ CONFORTABLE DE L'AIR

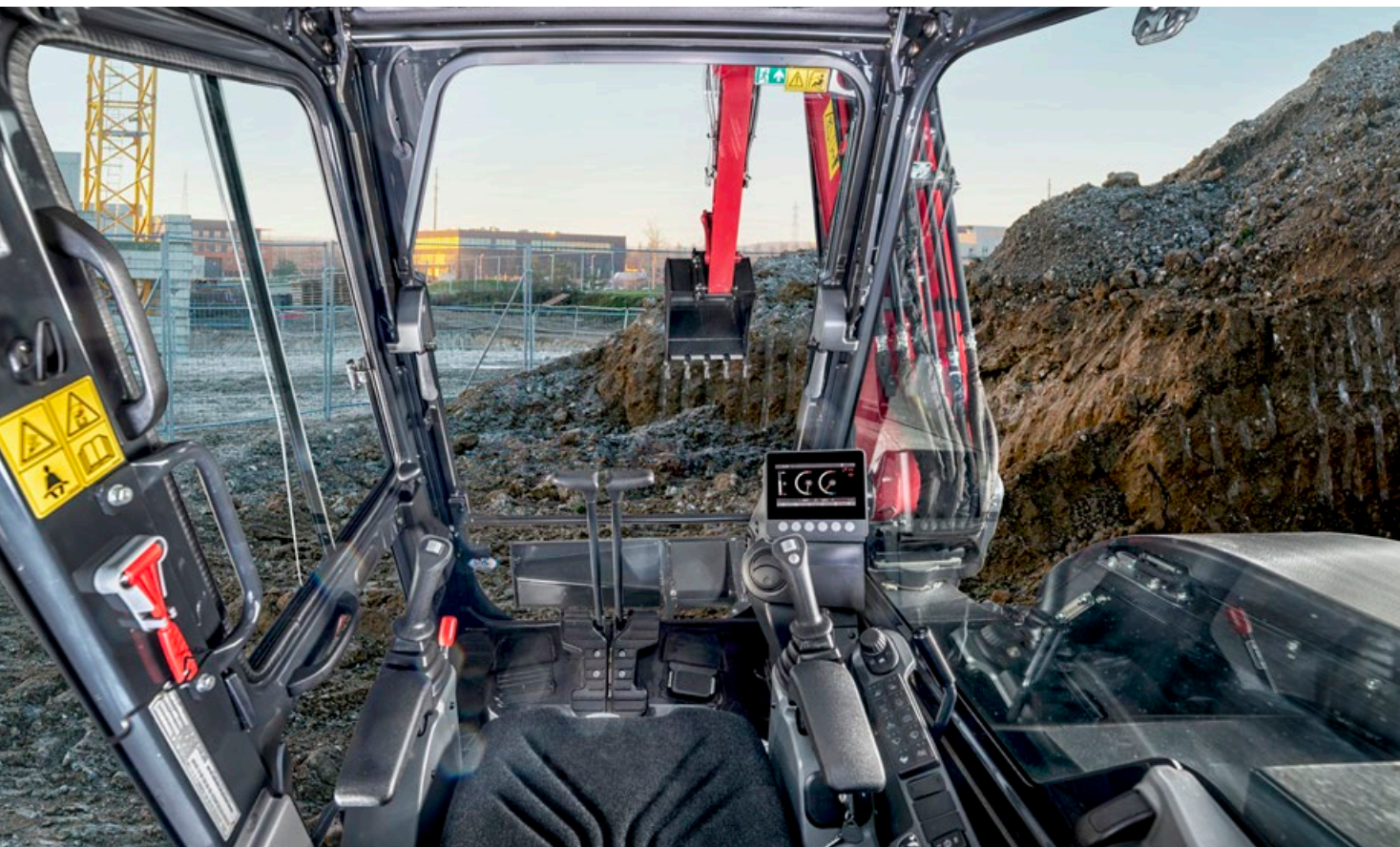
Le système de climatisation automatique de la SV100-7 assure des températures de travail agréables par tous les temps. De nombreuses bouches d'aération, réparties de manière optimale dans toute la cabine, assurent une température uniforme de la tête aux pieds. La fonction de dégivrage transforme en un rien de temps un pare-brise embué en un pare-brise transparent.

CABINE MODERNE ET CONFORTABLE

La cabine de la SV100-7, la plus large (et la plus spacieuse) de sa catégorie, est un élément clé du confort optimisé de l'opérateur et de la productivité sur site. Avec de grandes surfaces vitrées, une excellente visibilité panoramique, des commandes disposées de façon claire et un siège confortable à suspension pneumatique, l'opérateur peut toujours sortir et se détendre après une longue journée de travail.

Le système de climatisation automatique de série avec de nombreuses sorties d'air disposées de manière optimale sert essentiellement à garantir une expérience climatique confortable et agréable à l'intérieur de la cabine.

- + Surfaces vitrées généreuses
- + Pare-brise s'ouvrant complètement
- + Cinématique fluide du pare-brise
- + Prises USB et 12 V
- + Radio MP3 avec connexion USB (en option)
- + Espaces de rangement et porte-bouteille
- + Filtre de climatisation
- + Plafonnier automatique





EXCELLENTE FACILITÉ D'UTILISATION

UN MEILLEUR CONTRÔLE, UN MEILLEUR APERÇU

La SV100-7 est équipée de série d'un écran couleur haute résolution de 7 pouces, sur lequel l'état actuel de la machine et, si nécessaire, les images de la caméra sont affichés en temps réel. L'écran facile à lire constitue le centre de contrôle de la machine. Il est parfaitement intégré dans la console de droite et peut être lu de manière optimale, même en plein soleil et la nuit, permettant à l'opérateur d'effectuer tous les réglages de la machine (comme le débit des accessoires hydrauliques).

Les données les plus importantes (telles que le niveau de carburant, les températures de l'huile moteur/du liquide de refroidissement) sont affichées à tout moment sur l'écran. Des informations sur les intervalles d'entretien et d'autres données de fonctionnement de la machine sont disponibles dans le menu. L'opérateur est également immédiatement averti des défauts, p. ex. un faible niveau de charge de la batterie, une pression d'huile anormale ou un filtre à air obstrué.

- + Écran couleur de 7 pouces
- + Navigation simple et claire dans les menus
- + Molette pour une utilisation simple des menus
- + Clavier clair pour les fonctions standard
- + Vue optimale - également à droite
- + Pédales ergonomiques
- + Caméras de recul et latérale de série

ERGONOMIE EXCEPTIONNELLE

Des joysticks idéalement positionnés, des accoudoirs réglables et des interrupteurs disposés de façon claire et intuitive font que l'utilisation de la machine est facile et ne fatigue pas. Les fonctions fréquemment requises peuvent être utilisées rapidement et facilement via le clavier disposé de manière optimale. Les pédales larges et faciles à utiliser et les leviers garantissent que la posture de l'opérateur est toujours détendue et saine, même lors du déplacement de la machine. La transmission automatique à 2 vitesses, qui maintient automatiquement la machine en 1^{re} vitesse en montée, augmente encore le confort de conduite.



SÉCURITÉ SUR CHANTIER

Yanmar s'est engagé à assurer la plus grande sécurité de l'opérateur ainsi que de toute autre personne travaillant avec ou sur la machine. C'est pourquoi la SV100-7 est dotée d'innombrables fonctions qui contribuent à maximiser sa sécurité.

SUPERBE VISION PANORAMIQUE

De grandes surfaces vitrées panoramiques, des caméras latérale et de recul et un système de caméra à vision panoramique en option offrent à l'opérateur une excellente vision à 360°... pour un travail sûr et efficace. Le capot à profil bas offre également au conducteur une visibilité optimale vers la droite. Cela donne une vue directe sur la zone de travail, même lorsque la flèche est pivotée vers la droite : un véritable plus en matière de sécurité ! Une excellente visibilité garantit non seulement la sécurité sur le chantier, mais réduit également le risque de dommages accidentels, en particulier dans les espaces restreints ou sur les chantiers encombrés.

VISION COMPLÈTE

Avec trois éclairages de travail à LED de série (à l'intérieur de la flèche et à l'avant de la cabine), vous avez la garantie de bénéficier de conditions de travail efficaces même la nuit. La technologie LED garantit une consommation d'énergie minimale et une durée d'utilisation accrue. La visibilité peut encore être améliorée grâce à un éclairage à LED additionnel en option à l'arrière de la cabine.



PROTECTION COMPLÈTE

La cabine a été conçue pour maximiser la sécurité et le confort de l'opérateur. La cabine stable et conforme à la norme ROPS offre une protection unique en cas de retournement. Elle est également conforme à la norme FOPS I, c'est-à-dire au niveau de la structure de protection contre les chutes d'objets. La SV100-7 peut en plus être équipée d'une protection FOPS II (en option).

VISIBILITÉ ET SÉCURITÉ OPTIMALES PENDANT LES TRAVAUX DE CHARGEMENT

Grâce à la grande fenêtre au niveau du toit, l'opérateur dispose de la meilleure vue possible sur l'outil lors des travaux de chargement ou de démolition.

- + Levier de sécurité pour accéder au cockpit
- + Ceinture de sécurité orange avec enrouleur
- + Capteur de contact dans le siège avec gyrophare vert en option
- + De nombreuses poignées bien positionnées, également dans la cabine
- + Points de levage pour le transport
- + Marteau d'évacuation
- + Marches stables et antidérapantes

MAINTENANCE SIMPLE ET EFFICACE

NETTOYAGE FACILE

Nous avons accordé la même attention à la simplicité de la maintenance quotidienne qu'à la longévité des pièces, ce qui conduit à un minimum de maintenance et à une durée de vie prolongée des composants individuels. La zone du radiateur et la batterie sont facilement accessibles depuis le sol grâce à un grand rabat et sont faciles à nettoyer.

FACILITÉ D'ACCÈS

Les capots arrière et latéral avec leurs grandes ouvertures permettent un accès facile pour la maintenance quotidienne. Les composants les plus importants du moteur (ainsi que les filtres hydrauliques et à air) sont facilement accessibles. Le capot supérieur du côté droit permet d'accéder au réservoir de carburant, à la pompe de ravitaillement et aux points de remplissage de liquide hydraulique. L'ouverture intégrale sur le côté droit permet d'accéder directement à la vanne de commande principale, à la batterie, au séparateur d'eau et au radiateur, ainsi qu'au filtre à air.



CAPACITÉ DE LEVAGE



Charge de basculement,
charge nominale sur l'avant



Charge de basculement, charge
nominale sur le côté à 90°

A : Charge de basculement, charge
nominale sur le côté à 90°

B : Hauteur au point de suspension (m)

Bras court, contrepoids standard

A	Lame baissée								Lame levée											
	Max.		6 m		5 m		4 m		3 m		Max.		6 m		5 m		4 m		3 m	
B																				
5 m	1 900	1 920					1 780	1 800			1 900	1 880					1 760	1 780		
4 m	1 340	1 870			1 810	1 840	1 870	1 870			1 340	1 530			1 810	1 840	1 840	1 870		
3 m	1 160	1 880			1 560	1 970	2 190	2 220	2 710	2 720	1 170	1 380			1 540	1 950	2 190	2 210	2 710	2 650
2 m	1 080	1 880	1 120	1 900	1 480	2 210	2 070	2 640	3 140	3 810	1 090	1 270	1 130	1 310	1 480	1 700	2 080	2 620	3 110	3 830
1 m	1 070	1 960	1 110	2 010	1 420	2 390	1 930	3 150	2 810	4 440	1 070	1 250	1 110	1 270	1 430	1 650	1 950	2 340	2 800	3 450
0 m	1 100	1 990			1 380	2 530	1 870	3 280	2 720	4 610	1 100	1 270			1 390	1 620	1 880	2 240	2 690	3 330
-1 m	1 220	2 000			1 360	2 360	1 850	3 160	2 740	4 330	1 210	1 410			1 370	1 600	1 850	2 190	2 700	3 320
-2 m	1 490	1 990					1 880	2 740	2 640	3 720	1 480	1 710					1 870	2 240	2 660	3 760

Bras long, contrepoids standard

A	Lame baissée								Lame levée											
	Max.		6 m		5 m		4 m		3 m		Max.		6 m		5 m		4 m		3 m	
B																				
5 m	1 720	1 710									1 720	1 700								
4 m	1 250	1 670									1 220	1 390								
3 m	1 070	1 720	1 190	1 730	1 780	1 790					1 070	1 230	1 150	1 330	1 780	1 780				
2 m	1 000	1 750	1 150	1 810	1 520	1 810	2 420	2 480			990	1 150	1 120	1 300	1 490	1 720	2 420	2 450		
1 m	980	1 800	1 100	1 930	1 420	2 290	1 980	2 960			970	1 130	1 080	1 260	1 410	1 660	1 940	2 290		
0 m	1 000	1 840	1 060	1 970	1 360	2 430	1 850	3 210			990	1 160	1 060	1 240	1 360	1 600	1 830	2 190		
-1 m	1 080	1 880			1 340	2 420	1 780	3 210			1 070	1 260			1 320	1 570	1 770	2 150		
-2 m	1 270	1 890			1 340	2 120	1 780	2 890			1 260	1 490			1 340	1 590	1 770	2 140		

Bras court, contrepoids additionnel

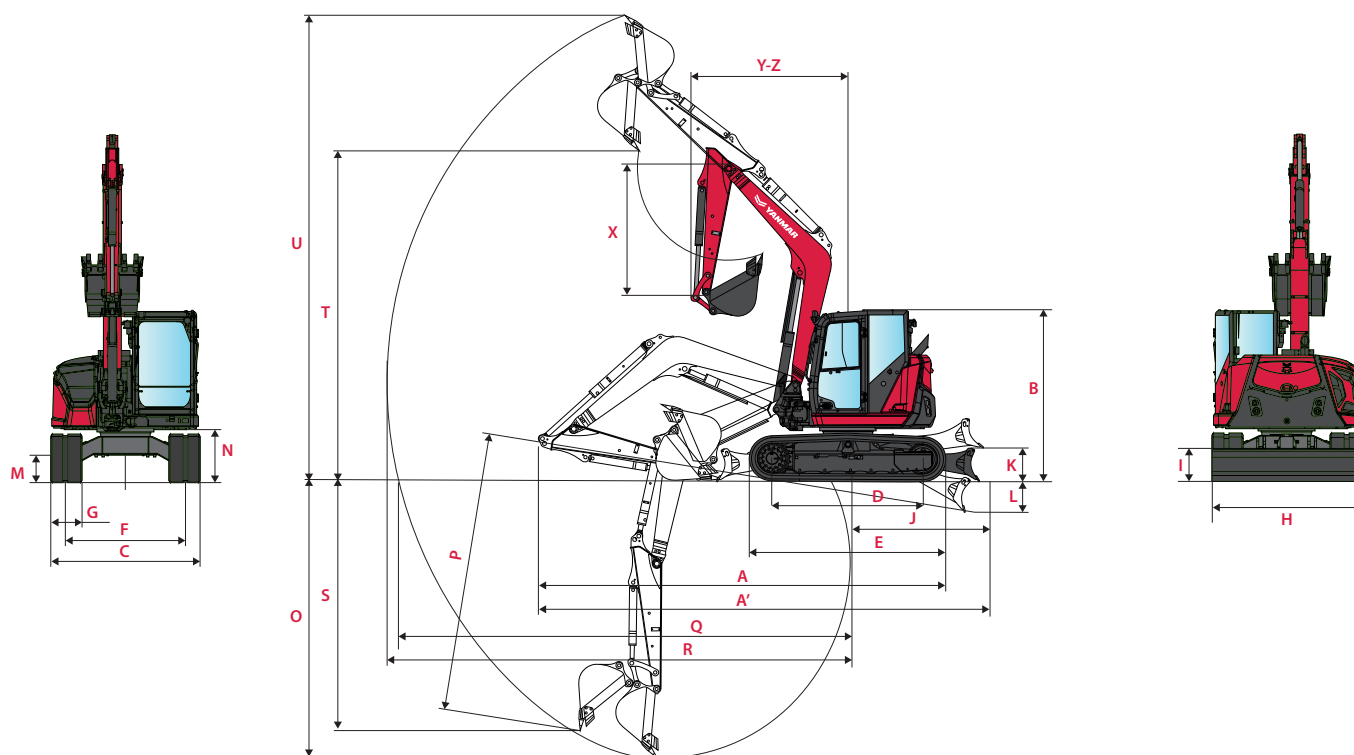
A	Lame baissée								Lame levée											
	Max.		6 m		5 m		4 m		3 m		Max.		6 m		5 m		4 m		3 m	
B																				
5 m	1 900	1 920					1 780	1 800			1 900	1 880					1 760	1 780		
4 m	1 430	1 870			1 810	1 840	1 870	1 870			1 420	1 610			1 810	1 840	1 840	1 870		
3 m	1 240	1 880			1 650	1 970	2 190	2 220	2 710	2 720	1 240	1 460			1 630	1 950	2 190	2 210	2 710	2 650
2 m	1 160	1 880	1 200	1 900	1 570	2 210	2 190	2 640	3 260	3 810	1 170	1 350	1 200	1 390	1 570	1 800	2 200	2 620	3 220	3 830
1 m	1 150	1 960	1 190	2 010	1 510	2 390	2 050	3 150	2 930	4 440	1 150	1 320	1 190	1 350	1 520	1 740	2 070	2 460	2 910	3 570
0 m	1 180	1 990			1 480	2 530	1 990	3 280	2 840	4 610	1 170	1 350			1 480	1 710	1 990	2 360	2 800	3 440
-1 m	1 300	2 000			1 450	2 360	1 960	3 160	2 850	4 330	1 290	1 500			1 470	1 700	1 970	2 310	2 820	3 430
-2 m	1 580	1 990					2 000	2 740	2 760	3 720	1 580	1 800					1 980	2 350	2 780	3 760

Bras long, contrepoids additionnel

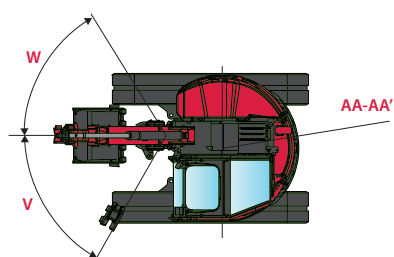
A	Lame baissée								Lame levée											
	Max.		6 m		5 m		4 m		3 m		Max.		6 m		5 m		4 m		3 m	
B																				
5 m	1 720	1 710									1 720	1 700								
4 m	1 330	1 670									1 290	1 470								
3 m	1 150	1 720	1 270	1 730	1 780	1 790					1 140	1 300	1 230	1 410	1 780	1 780				
2 m	1 070	1 750	1 230	1 810	1 610	1 810	2 420	2 480			1 060	1 230	1 190	1 380	1 580	1 810	2 420	2 450		
1 m	1 050	1 800	1 170	1 930	1 510	2 290	2 090	2 960			1 040	1 200	1 160	1 340	1 500	1 750	2 050	2 410		
0 m	1 080	1 840	1 140	1 970	1 460	2 430	1 970	3 210			1 060	1 230	1 140	1 310	1 450	1 690	1 950	2 310		
-1 m	1 160	1 880			1 430	2 420	1 900	3 210			1 150	1 340			1 410	1 660	1 890	2 260		
-2 m	1 360	1 890			1 430	2 120	1 900	2 890			1 350	1 580			1 430	1 680	1 890	2 260		

Les données figurant dans ce tableau représentent la capacité de levage conformément à la norme ISO 10567. Elles n'incluent pas le poids du godet et correspondent à 75 % de la charge statique de basculement maximale sur les 87 % de la capacité de levage hydraulique

DIMENSIONS



A Longueur hors tout	6 360/*6 430 mm	H Largeur hors tout de lame	2 320 mm
A' Longueur hors tout avec la lame arrière	6 870/*6 930 mm	I Hauteur hors tout de lame	520 mm
B Hauteur hors tout	2 670 mm	J Distance de la lame	2 040 mm
C Largeur hors tout	2 320 mm	K Hauteur de relevage max. au-dessus du sol	525 mm
D Longueur des chenilles au sol	2 350 mm	L Profondeur d'abaissement max. depuis le sol	480 mm
E Longueur du train de chenilles	3 060 mm	M Garde au sol min.	435 mm
F Voie	1 870 mm	N Garde au sol min. sous contrepois	795 mm
G Largeur des chenilles	485 mm		



O Profondeur d'excavation max. – Lame levée	4 290/*4 680 mm	V Déport de pied de flèche gauche	60°
P Profondeur d'excavation max. – Lame baissée	4 570/*4 910 mm	W Déport de pied de flèche droite	60°
Q Portée d'excavation max. au sol	7 010/*7 350 mm	X Longueur du bras	1 950/*2 300 mm
R Portée d'excavation max.	7 190/*7 520 mm	Y Déport avant	2 450/*2 510 mm
S Paroi verticale max.	3 870/*4 210 mm	A Déport avant avec flèche déportée	1 740/*1 770 mm
T Hauteur de déchargement max.	5 140/*5 380 mm	AA Déport arrière	1 365 mm
U Hauteur d'attaque max.	7 260/*7 490 mm	AA' Déport arrière avec contrepois additionnel	1 465 mm

Bras court/*Bras long.

DONNÉES TECHNIQUES

[POIDS +/- 2% (NORME EU)]

	Poids de transport	Poids opérationnel	Pression au sol
Avec chenilles en caoutchouc	9 630 kg	9 705 kg	0.386 kg/cm ²
Avec chenilles en acier (+ 110 kg)	9 740 kg	9 815 kg	0.396 kg/cm ²
Avec contrepoids additionnel (+ 400 kg)	10 030 kg	10 105 kg	0.402 kg/cm ²

[MOTEUR]

Type	4TNV98CT-VBV2
Régulation	EC NRMM STAGE V
Carburant	Diesel
Puissance nette	51.0 kW/69.3 CV à 2 100 min ⁻¹
Puissance brute	53.7 kW/72.3 CV à 2 100 min ⁻¹
Cylindrée	3.318 l
Couple maximal	283-308 N-m
Refroidissement	Refroidissement à l'eau
Démarrreur	12V - 3kW
Batterie	12V - 100Ah (pendant 20 heures)
Alternateur	12V - 80A

[SYSTÈME HYDRAULIQUE]

Pression maximale	275 bars
1 pompe à pistons à débit variable	137.8 l/min
1 pompe à pistons à débit variable	137.8 l/min
1 pompe à engrenages pour pilotage	21 l/min

[CONDUITES AUXILIAIRES]

PTO	Données théoriques à 1800 tr/min		 Le débit diminue quand la pression augmente.
	Pression	Débit d'huile	
1	0 - 245 bars	71 - 100 l/min	
2	0 - 245 bars	50 - 70 l/min	
3	0 - 245 bars	50 - 60 l/min	

[PERFORMANCES]

Vitesse de translation avec chenille en caoutchouc (faible/élevée)	2.1/4.3 km/h
Vitesse de translation avec chenille en acier (faible/élevée)	2.0/4.0 km/h
Vitesse de rotation	9.0 min ⁻¹
Force d'excavation (bras court/bras long)	45.9/42.2 kN
Force d'excavation (godet)	68.4 kN
Force de traction	75.5 kN
Pente maximale	25°
Niveau acoustique (2000/14/CE et 2005/88/CE)	LpA:97.5 dBA ; LpA:76 dBA

[CHÂSSIS]

Nombre de galets supérieurs	1
Nombre de galets inférieurs	5
Système de tension des chenilles	Vérin à graisse

[CAPACITÉS]

Réservoir de carburant	115 l
Liquide de refroidissement	13.3 l
Huile moteur	11.2 l
Circuit hydraulique (y compris réservoir hydraulique)	118 l
Hydraulic tank	60 l

[FRÉQUENCE DE MAINTENANCE]

[Remplacement de l'huile moteur et du filtre : **500 heures**] [Remplacement du filtre à carburant : **500 heures**] [Remplacement du filtre à huile hydraulique : **500 heures**] [Remplacement de l'huile hydraulique : **1 000 heures**] [Remplacement du liquide de refroidissement : **2 000 heures**] [Nettoyage du filtre à particules : **3 000 heures**] [Remplacement du filtre à particules : **9 000 heures**]

ÉQUIPEMENTS

[ÉQUIPEMENT DE SÉRIE]

PERFORMANCE

Moteur diesel Stage V EU – Filtre à particules (FAP) diesel | Injection directe | Système de rampe à haute pression | Système de contrôle électrique (recirculation des gaz d'échappement) | Unité de commande du moteur (ECU) | Séparateur d'eau | Modes Power et Eco | Arrêt en cas d'inactivité et l'arrêt automatique du moteur | Système hydraulique ViPPS2i (système de pompe progressif en 2 étapes) | 2 circuits hydrauliques additionnels à commande proportionnelle – Débit réglable à l'écran | 5 emplacements de stockage pour les accessoires | Commande électronique des pompes hydrauliques | Transmission automatique à 2 vitesses | Indicateur d'huile hydraulique externe | Position flottante de la lame.

CONFORT DE L'OPÉRATEUR

Écran couleur de 7 pouces | Cabine montée sur silentblocs viscoélastiques | Climatisation automatique | Siège réglable et inclinable avec revêtements en tissu, suspension pneumatique et appui-tête | Repose-poignet réglable | Repose-pieds | Pédales de conduite larges | Pare-brise à 2 sections entièrement extensibles | Compartiment avant supérieur transparent | Visière | Essuie-glace de pare-brise | Système de lave-glace | Plafonnier automatique | Prise USB et 12 V | Compartiments de rangement | Compartiment pour téléphone portable | Porte-gobelet.

SÉCURITÉ ET DURABILITÉ

Mains courantes | Levier de sécurité | Ceinture de sécurité avec enrouleur | Marteau d'évacuation | Points d'arrimage | Caméra de recul et latérale | Avertisseur | Alarme de conduite pouvant être désactivée | 1 éclairage LED intégré dans la flèche | 2 éclairages LED à l'avant de la cabine | Chaînes VICTAS asymétriques | Tuyau d'alimentation du cylindre de lame en deux parties | Soupapes de sécurité pour les opérations de levage et avertissement en cas de surcharge.

INFORMATIONS DIVERSES

Pompe à carburant électrique avec arrêt automatique | Jauge de carburant | Protection des vérins de lame et de flèche | Protection du tuyau avec revêtement résistant à l'abrasion | Pièces en acier traitées par cataphorèse | Capots verrouillables | Boîte à outils | Kit d'outils | Pistolet à graisse.

[ÉQUIPEMENTS EN OPTION]

PERFORMANCE

Contrepoids additionnel | Bras de balancier long | Soupape de sécurité pour vérin de godet | 3^e circuit auxiliaire hydraulique proportionnel | Tuyaux de la ligne Powertilt | Circuit de grappin | Conduite de fuite d'huile | Conduite haute pression pour système d'attache rapide hydraulique | Attache rapide | Chenilles en acier | Plaques en caoutchouc à visser pour chenilles en acier | Remplissage d'huile biodégradable.

CONFORT DE L'OPÉRATEUR

Housse de siège haut de gamme | Siège en vinyle | Radio MP3 avec ports USB.

SÉCURITÉ ET DURABILITÉ

Système central de lubrification automatique | système de caméra à 270° | SmartAssist Remote | Alarme de conduite – Le Cri du Lynx (peut être désactivée ou non) | 1 éclairage LED arrière et gyrophare orange | Coupe-batterie | Antivol avec mot de passe et/ou code.

INFORMATIONS DIVERSES

Finition avec peinture personnalisée.

[ACCESSOIRES]

Pour maximiser la polyvalence de votre midi-pelle, nous proposons une gamme d'accessoires montés en usine. La gamme Yanmar comprend une sélection d'attaches rapides mécaniques et hydrauliques, de Powertilt, de godets rétro, de godets pour curage de fossés, des dents de défonceuses et de concasseurs.



YANMAR



Yanmar Compact Equipment EMEA

FR_SV100-7_0224



www.yanmar.com

**BUILDING
WITH YOU**

Imprimé en France - Le constructeur se réserve le droit de modifier les matériaux et les spécifications sans préavis - Pour plus d'informations, veuillez contacter votre revendeur Yanmar Compact Equipment EMEA local.